



# AUDYT KRAJOBRAZOWY WOJEWÓDZTWA POMORSKIEGO

Gdańsk, 7 stycznia 2025 r.



**Pomorskie Biuro Planowania  
Regionalnego** w Gdańsku



Instytucja Samorządu  
Województwa Pomorskiego

# WPROWADZENIE DO AUDYTU KRAJOBRAZOWEGO

Jez. Małe Brodno i Jez. Kłodno



**Pomorskie Biuro Planowania  
Regionalnego** w Gdańsku



Instytucja Samorządu  
Województwa Pomorskiego

# AUDYT KRAJOBRAZOWY – PODSTAWA PRAWNA

## Europejska Konwencja Krajobrazowa z 2000 roku

(ratyfikowana przez Polskę w 2004 r.)

konieczność zintegrowania działań na rzecz ochrony i kształtowania krajobrazu na wszystkich szczeblach planowania – krajowego, regionalnego i lokalnego, przy udziale wszystkich zainteresowanych stron

WDROŻENIE **EKK** DO  
POLSKIEGO PRAWA

tzw. **ustawa krajobrazowa**

ustawa z dnia 24 kwietnia 2015 r. o zmianie niektórych ustaw w związku ze wzmocnieniem narzędzi ochrony krajobrazu

nowe narzędzia ochrony krajobrazu, w tym:

## AUDYT KRAJOBRAZOWY

### Audyt krajobrazowy:

- **identyfikuje krajobrazy** występujące na obszarze całego województwa, określa ich cechy charakterystyczne oraz dokonuje oceny ich wartości,
- **określa krajobrazy priorytetowe, wskazuje zagrożenia** dla możliwości zachowania wartości krajobrazów, **rekomendacje i wnioski** dotyczące kształtowania i ochrony krajobrazów,
- **lokalne formy architektoniczne** zabudowy w krajobrazach priorytetowych.

**AK nie jest aktem prawa miejscowego;**


**AK jest aktem planowania przestrzennego;**

**Rekomendacje i wnioski** zawarte w **AK to normy kierunkowe NIE** nakazy ani zakazy

**Rekomendacje i wnioski** zawarte w audycie krajobrazowym **uwzględnia się w:**

- planie zagospodarowania przestrzennego województwa,
- planie ogólnym gmin,
- miejscowych planach zagospodarowania przestrzennego,
- „uchwałach krajobrazowych/reklamowych”,
- planach ochrony parków narodowych,
- planach ochrony rezerwatów przyrody,
- planach ochrony parków krajobrazowych,
- uchwałach dotyczących obszarów chronionego krajobrazu,
- strategii rozwoju gminy/strategii ponadlokalnej (w ramach określenia polityki przestrzennej w tym w zakresie krajobrazu) – pośrednio.

**CELEM AUDYTU KRAJOBRAZOWEGO NIE JEST PRZECIWDZIAŁANIE ROZWOJOWI INWESTYCYJNEMU, LECZ WSKAZANIE WYTYCZNYCH DO KSZTAŁTOWANIA PRZESTRZENI Z POSZANOWANIEM ZASOBÓW PRZYRODNICZYCH I KULTUROWYCH ORAZ PRZECIWDZIAŁANIE BEZPOWROTNEJ UTRACIE NAJCENNIEJSZYCH WALORÓW KRAJOBRAZOWYCH.**



# CZĘŚĆ I. METODYKA AUDYTU KRAJOBRAZOWEGO

Dolina Wisty – okolice Gniewu



**Pomorskie Biuro Planowania  
Regionalnego** w Gdańsku



Instytucja Samorządu  
Województwa Pomorskiego

# AUDYT KRAJOBRAZOWY – GŁÓWNE ETAPY SPORZĄDZANIA

Rozporządzenie Rady Ministrów z dnia 11 stycznia 2019 r. w sprawie sporządzania audytów krajobrazowych (z późn. zm.)

1

## IDENTYFIKACJA KRAJOBRAZÓW - WYZNACZENIE GRANIC I KLASYFIKACJA KRAJOBRAZÓW

NA PODSTAWIE RZEŻBY TERENU I SPOSOBÓW UŻYTKOWANIA TERENU

2

## OKREŚLENIE CECH CHARAKTERYSTYCZNYCH KRAJOBRAZÓW

OKREŚLENIE CECH ANALITYCZNYCH PRZYRODNICZYCH I KULTUROWYCH ORAZ SYNTETYCZNYCH; UZUPEŁNIENIE Kart Charakterystyki Krajobrazu

3

## OCENA ZIDENTYFIKOWANYCH KRAJOBRAZÓW

OKREŚLENIE STANU ZACHOWANIA LUB WYKSZTAŁCENIA POSZCZEGÓLNYCH CECH WSKAZANYCH W KChK; UZUPEŁNIENIE Kart Oceny Krajobrazu

4

## WSKAZANIE KRAJOBRAZÓW PRIORYTETOWYCH

5

## WSKAZANIE ZAGROŻEŃ

DLA MOŻLIWOŚCI ZACHOWANIA WARTOŚCI KRAJOBRAZÓW PRIORYTETOWYCH ORAZ KRAJOBRAZÓW W OBRĘBIE OBSZARÓW OBJĘTYCH FORMAMI OCHRONY

6

## SFORMUŁOWANIE REKOMENDACJI I WNIOSKÓW

DOTYCZĄCYCH KSZTAŁTOWANIA I OCHRONY KRAJOBRAZÓW PRIORYTETOWYCH ORAZ KRAJOBRAZÓW W OBRĘBIE OBSZARÓW OBJĘTYCH FORMAMI OCHRONY

7

## OKREŚLENIE LOKALNYCH FORM ARCHITEKTONICZNYCH ZABUDOWY

DLA KRAJOBRAZÓW PRIORYTETOWYCH

# STRUKTURA AUDYTU KRAJOBRAZOWEGO

## SCHEMAT AUDYTU KRAJOBRAZOWEGO WOJEWÓDZTWA POMORSKIEGO

### CZĘŚĆ OPISOWA I TABELARYCZNA

Wprowadzenie i metodyka AK

Wyniki AK

KARTY JEDNOSTEK KRAJOBRAZOWYCH

KARTY FORM OCHRONY

KATALOG LFA

Konsultacje społeczne AK

### CZĘŚĆ GRAFICZNA

MAPA - Zidentyfikowane krajobrazy

MAPA – Obszary chronione

MAPA – Lokalizacja krajobrazów priorytetowych

MAPA – Weryfikacja FOP i FOZ

MAPY – obszary wyróżniające się LFA

# KARTY JEDNOSTEK KRAJOBRAZOWYCH – „różnicowany zakres KART”



## AUDYT KRAJOBRAZOWY WOJEWÓDZTWA POMORSKIEGO

### KARTA KRAJOBRAZU

Kod krajobrazu: 22-313.41-3  
Położenie (gmina): Smotdżino (w.)  
Krajobraz priorytetowy: NIE



Pomorskie Biuro Planowania  
Regionalnego w Gdańsku



Institucja Samorządu  
Województwa Pomorskiego



## AUDYT KRAJOBRAZOWY WOJEWÓDZTWA POMORSKIEGO

### KARTA KRAJOBRAZU

Nazwa krajobrazu: **Słowiński Park Narodowy - lasy nadmorskie w rejonie  
Wydm Łąckiej**  
Kod krajobrazu: 22-313.41-3  
Położenie (gmina): Smotdżino (w.)  
Krajobraz priorytetowy: TAK



Pomorskie Biuro Planowania  
Regionalnego w Gdańsku



Institucja Samorządu  
Województwa Pomorskiego



## AUDYT KRAJOBRAZOWY WOJEWÓDZTWA POMORSKIEGO

### KARTA KRAJOBRAZU

Kod krajobrazu: 22-313.41-1  
Położenie (gmina): Łeba (m.)  
Krajobraz priorytetowy: NIE

Krajobraz w obrębie obszarów chronionych – art. 38a ust. 3 pkt 2 ustawy o planowaniu i zagospodarowaniu przestrzennym



Pomorskie Biuro Planowania  
Regionalnego w Gdańsku



Institucja Samorządu  
Województwa Pomorskiego

### Charakterystyka krajobrazów składają się z:

- metryczka ogólna krajobrazu,
- cechy analityczne,
- cechy syntetyczne,
- wyniki porównania z innymi krajobrazami,

### Ocena krajobrazów:

- zawiera informację o wskazaniu do typowania krajobrazu priorytetowego (dla wszystkich wyznaczonych krajobrazów)



Pomorskie Biuro Planowania  
Regionalnego w Gdańsku



Institucja Samorządu  
Województwa Pomorskiego

## CZĘŚĆ II. WYNIKI AUDYTU KRAJOBRAZOWEGO

Dolina Stupi



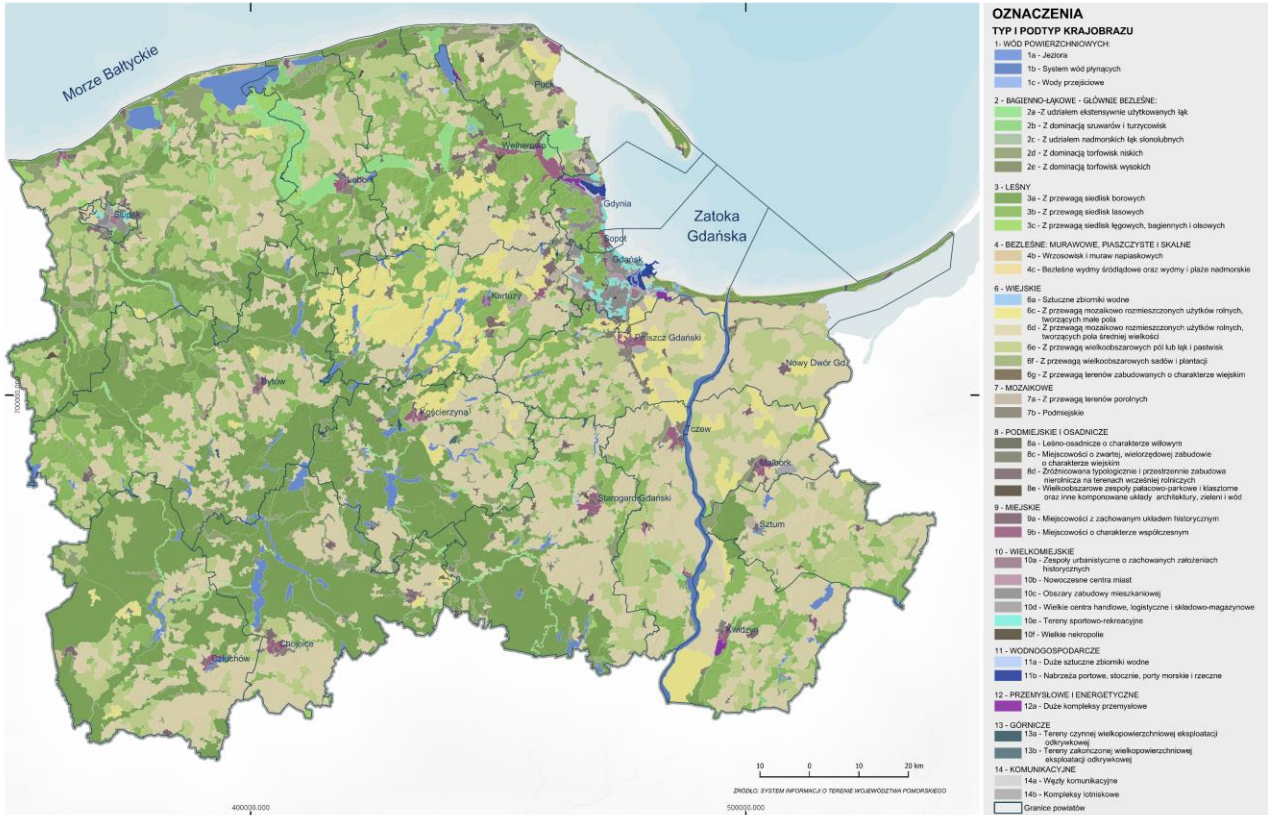
**Pomorskie Biuro Planowania  
Regionalnego w Gdańsku**



**Instytucja Samorządu  
Województwa Pomorskiego**

# KLASYFIKACJA TYPOLOGICZNA KRAJOBRAZÓW

## WYZNACZONO 1793 JEDNOSTKI KRAJOBRAZOWE



- OZNACZENIA**
- TYP I PODTYP KRAJOBRAZU**
- WÓD POWIERZCHNIOWYCH:**
    - 1a - Jeziora
    - 1b - Systemy wód płynących
    - 1c - Wody przejściowe
  - BAGIENNO-LĄKOWE - GŁÓWNE BEZLEŚNE:**
    - 2a - Z udziałem ekstensywnie użytkowanych łąk
    - 2b - Z dominacją surowców i turzycowisk
    - 2c - Z udziałem nadmorskich łąk słonolubnych
    - 2d - Z dominacją torfowisk niskich
    - 2e - Z dominacją torfowisk wysokich
  - LEŚNY:**
    - 3a - Z przewagą siedlisk borowych
    - 3b - Z przewagą siedlisk lasowych
    - 3c - Z przewagą siedlisk legumy, bagiennej i olsowych
  - BEZLEŚNE: MURAWIOWE, PIASZCZYSTE I SKALNE:**
    - 4b - Wrzosowisk i muraw naspiskowych
    - 4c - Bezleśne wydmy łąkowe oraz wydmy i plaże nadmorskie
  - WIEJSKIE:**
    - 6a - Sztuczne zbiorniki wodne
    - 6c - Z przewagą mozaikowo rozmieszczonych użytków rolnych, łaziarek i małych pól
    - 6d - Z przewagą mozaikowo rozmieszczonych użytków rolnych, łaziarek i małych pól
    - 6e - Z przewagą wielkoobszarowych pól lub łąk i pastwisk
    - 6f - Z przewagą wielkoobszarowych pól lub łąk i plantacji
    - 6g - Z przewagą terenów zabudowanych o charakterze wiejskim
  - MOZAIKOWE:**
    - 7a - Z przewagą terenów porolnych
    - 7b - Podmiejskie
  - PODMIEJSKIE I OSADNICZE:**
    - 8a - Leśno-osadnicze o charakterze willowym
    - 8c - Miejscowości o zwartej, wielorzędowej zabudowie o charakterze wiejskim
    - 8d - Zróżnicowana typologicznie i przestrzennie zabudowa mieszcząca na terenach wcałowej rekreacji
    - 8e - Wielkoobszarowe zespoły pałacowo-parkowe i klasztorne oraz inne kompozycyjne zespoły architektoniczne, ogrody i wiaty
  - MIEJSKIE:**
    - 9a - Miejscowości z zachowanym układem historycznym
    - 9b - Miejscowości o charakterze współczesnym
  - WIELKOMBRODZIE:**
    - 10a - Zespoły urbanistyczne o zachowanych założeniach historycznych
    - 10b - Nowoczesne centra miast
    - 10c - Obszary zabudowy mieszkaniowej
    - 10d - Wielkie centra handlowe, logistyczne i składowo-magazynowe
    - 10e - Tereny sportowo-rekreacyjne
    - 10f - Wielkie metropolie
  - WODNOGOSPODARZCZE:**
    - 11a - Duże stacjonarne zbiorniki wodne
    - 11b - Nabrzeża portowe, stocznie, porty morskie i rzeczne
  - PRZEMYSŁOWE I ENERGETYCZNE:**
    - 12a - Duże kompleksy przemysłowe
  - GÓRNICZE:**
    - 13a - Tereny czynnej wielkopowierzchniowej eksploatacji odkrywkowej
    - 13b - Tereny zakończonej wielkopowierzchniowej eksploatacji odkrywkowej
  - KOMUNIKACYJNE:**
    - 14a - Węzły komunikacyjne
    - 14b - Kompleksy lotniskowe
- Granice powiatów

Typy krajobrazu	Liczba krajobrazów	Łączna powierzchnia [km <sup>2</sup> ]	% powierzchni województwa
Wody powierzchniowe	77	736,68	4,05%
Bagienna-łąkowe	234	953,93	5,25%
Leśne	503	7259,11	39,94%
Bezleśne	16	57,64	0,32%
Wiejskie	611	8606,23	47,35%
Mozaikowe	36	114,58	0,63%
Podmiejskie i osadnicze	148	271,80	1,50%
Miejskie	62	176,40	0,97%
Wielkomijskie	67	182,74	1,01%
Wodnogospodarcze	8	26,22	0,14%
Przemysłowe i energetyczne	4	15,47	0,09%
Górnictwo	17	13,93	0,08%
Komunikacyjne	10	29,20	0,16%

### WSKAZANIE TYPÓW RZĘBY TERENU

RÓWNIENNE,  
FALISTE,  
PAGÓRKOWATE  
(...) DOLINNE



### KLASYFIKACJA TYPOLOGICZNA

3 GRUPY: **PRZYRODNICZE**  
**PRZYRODNICZO-KULTUROWE**  
**KULTUROWE**

15 TYPÓW  
47 PODTYPÓW

# KRAJOBRAZY PRIORYTETOWE

AUDYT KRAJOBRAZOWY  
WOJEWÓDZTWA POMORSKIEGO

AUDYT KRAJOBRAZOWY WOJEWÓDZTWA POMORSKIEGO  
LOKALIZACJA KRAJOBRAZÓW PRIORYTETOWYCH

Pomorskie Biuro Planowania  
Regionalnego w Gdańsku



Instytucja Samorządu  
Województwa Pomorskiego



**KRAJOBRAZ PRIORYTETOWY**  
krajobraz szczególnie cenny dla społeczeństwa ze względu na swoje wartości przyrodnicze, kulturowe, historyczne, architektoniczne, urbanistyczne, ruralistyczne lub estetyczno-widokowe, i jako taki wymagający zachowania lub określenia zasad i warunków jego kształtowania

**152 KRAJOBRAZY PRIORYTETOWE**

**POWIERZCHNIA: ok. 3100 km<sup>2</sup>**

**NIESPEŁNA 12% POWIERZCHNI  
WOJEWÓDZTWA**



Pomorskie Biuro Planowania  
Regionalnego w Gdańsku



Instytucja Samorządu  
Województwa Pomorskiego

# KRAJOBRAZY W OBRĘBIE OBSZARÓW OBJĘTYCH FORMAMI OCHRONY

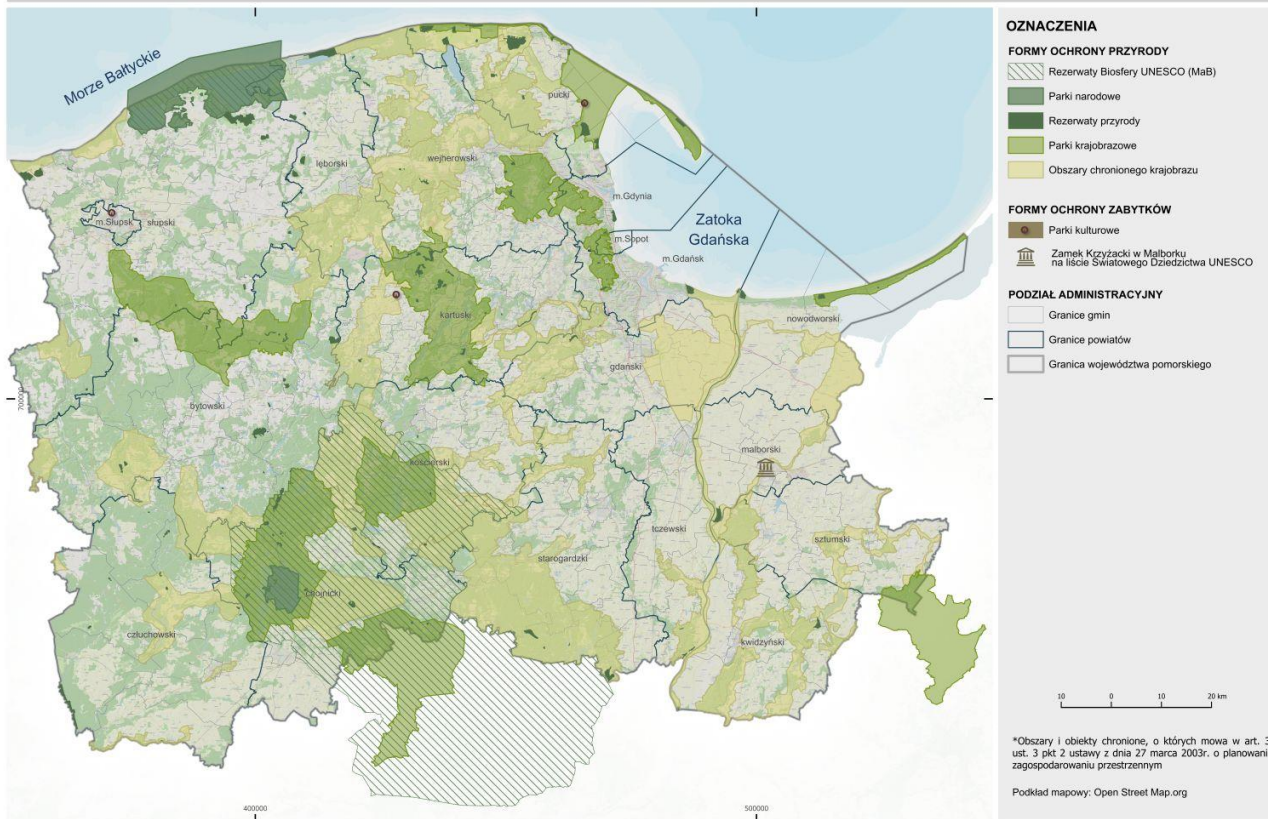
AUDYT KRAJOBRAZOWY  
WOJEWÓDZTWA POMORSKIEGO

AUDYT KRAJOBRAZOWY WOJEWÓDZTWA POMORSKIEGO  
OBSZARY CHRONIONE\*

Pomorskie Biuro Planowania  
Regionalnego w Gdańsku



Instytucja Samorządu  
Województwa Pomorskiego



## KRAJOBRAZ W OBRĘBIE OBSZARÓW CHRONIONYCH:

- rezerваты przyrody
- parki narodowe
- parki krajobrazowe
- obszary chronionego krajobrazu
- parki kulturowe
- obszary Sieci Światowych Rezerwatów Biosfery UNESCO (MaB) wraz z obszarem proponowanym do powiększenia,
- obiekty znajdujące się na listach Światowego Dziedzictwa UNESCO i obiekty proponowane do umieszczenia na tych listach

**988** KRAJOBRAZÓW W FORMACH  
OCHRONY (art. 38a ust.3 pkt 2 uopizp)

**NIESPEŁNA 42% POWIERZCHNI  
WOJEWÓDZTWA**



Pomorskie Biuro Planowania  
Regionalnego w Gdańsku

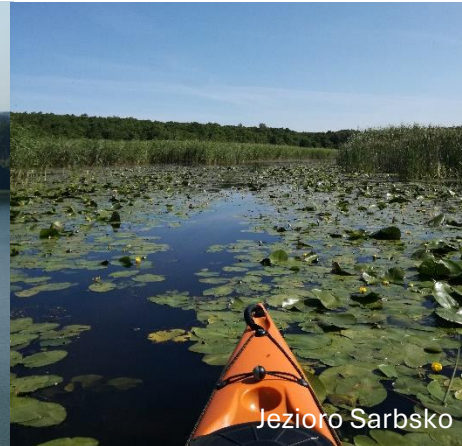


Instytucja Samorządu  
Województwa Pomorskiego

# KRAJOBRAZY PRIORYTETOWE – PRZYKŁADY

## TYP: A1 – WÓD POWIERZCHNIOWYCH

### A1a Jeziora



### A1b Systemy wód płynących



# KRAJOBRAZY PRIORYTETOWE – PRZYKŁADY

## TYP: A2 – BAGIENNO-ŁĄKOWE

**A2a**  
Z udziałem  
ekstensywnie  
użytkowanych  
łąk



Dolina Stupi

**A2c**  
Z udziałem  
nadmorskich łąk  
stónolubnych



Rezerwat Beka

**A2b**  
Z dominacją  
szuwarów i  
turzycowisk



Rezerwat Ptasi Raj

**A2d**  
Z dominacją  
torfowisk niskich



Dolina Nogatu

# KRAJOBRAZY PRIORYTETOWE – PRZYKŁADY

TYP: A3  
– LEŚNE

A3a  
Z przewagą  
siedlisk  
borowych



Długie



Park Narodowy Bory Tucholskie



Park Narodowy Bory Tucholskie



Stilo



Mierzeja Hulska



Mierzeja Wiślana



Czotpino



Lasy w rejonie Szumu



Węsiory



Wdzydzki Park Krajobrazowy – okolice Juszek

# KRAJOBRAZY PRIORYTETOWE – PRZYKŁADY

A3b

Z przewagą siedlisk lasowych



Trójmiejski Park Krajobrazowy



Pyszno



Kępa Oksywska

TYP: A3  
– LEŚNE

A3c

Z przewagą siedlisk łągowych, bagiennych i olsowych



Dolina Wieprzy



Dolina Łupawy



Rezerwat Torowisko Pobłockie

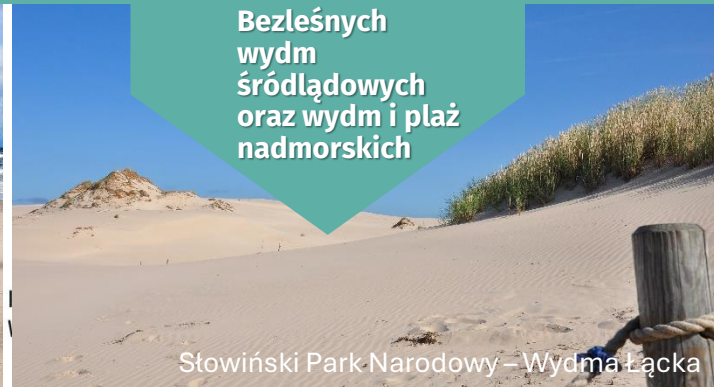
TYP: A4 – BEZLEŚNE: MURAWOWE, PIASZCZYSTE I SKALNE



Rezerwat Helskie Wydmy



Słowiński Park Narodowy – rejon Czotpina



Słowiński Park Narodowy – Wydma Łącka

A4c

Bezleśnych wydm śródlądowych oraz wydm i plaż nadmorskich

## KRAJOBRAZY PRIORYTETOWE – PRZYKŁADY

B6c

Z przewagą mozaikowo rozmieszczonych użytków rolnych, tworzących małe pola



Wróblewo

B6g

Z przewagą terenów zabudowanych o charakterze wiejskim



Żutawki

### TYP: B6 – WIEJSKIE

B6d

Z przewagą mozaikowo rozmieszczonych użytków rolnych tworzących pola średniej wielkości



Igły



Żarnowiec



Rzucewo

B6e

Z przewagą wielkoobszarowych pól i/lub łąk i pastwisk



Palczewo



Starzyński Dwór



Klecewo

# KRAJOBRAZY PRIORYTETOWE – PRZYKŁADY

TYP: B8 – PODMIEJSKIE I OSADNICZE



Krokowa



Oliwa



Kalwaria Wejherowska



Pelplin

B9a  
Miejscowości z zachowanym układem historycznym

TYP: C9 – MIEJSKIE



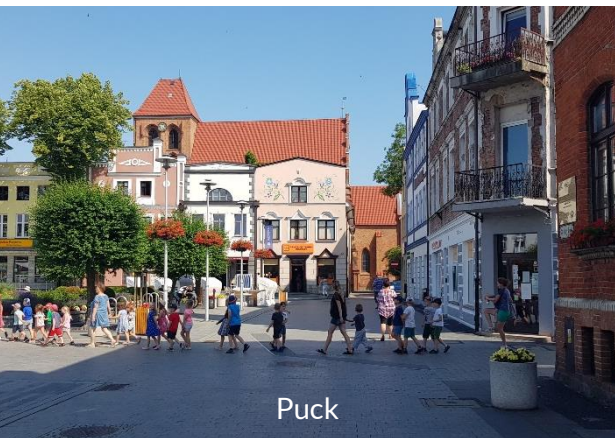
Gniew



Gniew



Gniew



Puck



Malbork



Sopot

# KRAJOBRAZY PRIORYTETOWE – PRZYKŁADY

C10a  
Zespoły  
urbanistyczne  
o  
zachowanych  
założeniach  
historycznych



Gdańsk



Gdynia

## TYP: C10 – WIELKOMIEJSKIE

C10e  
Tereny  
sportowo-  
rekreacyjne



Rezerwat Kępa Redłowska



Optyw Motławy



Rejon Twierdzy Wisłoujście

## TYP: C11 – WODNOGOSPODARCZE

C11b  
Nabrzeża  
portowe,  
stocznie, porty  
morskie i  
rzeczne



Stocznia Gdańska





## AUDYT KRAJOBRAZOWY WOJEWÓDZTWA POMORSKIEGO KARTA KRAJOBRAZU

Nazwa krajobrazu: **Lasy Mirachowskie**  
Kod krajobrazu: 22-314.51-76  
Położenie (gmina): Linia (w.), Chmielno (w.), Kartuzy (m-w),  
Sierakowice (w.)  
Krajobraz priorytetowy: TAK



Pomorskie Biuro Planowania  
Regionalnego w Gdańsku



Institucja Samorządu  
Województwa Pomorskiego

### Charakterystyka krajobrazu składa się z 5 modułów:

- metryczka ogólna krajobrazu,
- cechy analityczne,
- cechy syntetyczne,
- wyniki porównania z innymi krajobrazami,
- dokumentacja fotograficzna i kartograficzna (dla KP, FOP/FOZ, UNESCO),

### Ocena krajobrazu:

- zawierają informację o wskazaniu do typowania krajobrazu priorytetowego

**Zagrożenia krajobrazu (dla KP, FOP/FOZ, UNESCO),**

**Wartości estetyczno-widokowe krajobrazu (dla KP, FOP/FOZ, UNESCO),**

**Rekomendacje i wnioski dotyczące ochrony i kształtowania krajobrazu (dla KP, FOP/FOZ, UNESCO),**

**JEDNOSTKI PODZIAŁU KRAJOBRAZU**

- Analizowany krajobraz priorytetowy
- Pozostałe krajobrazy priorytetowe (kod krajobrazu)
- Wydzielone jednostki krajobrazowe (typ i podtyp krajobrazu)

**WALORY KRAJOBRAZOWE**

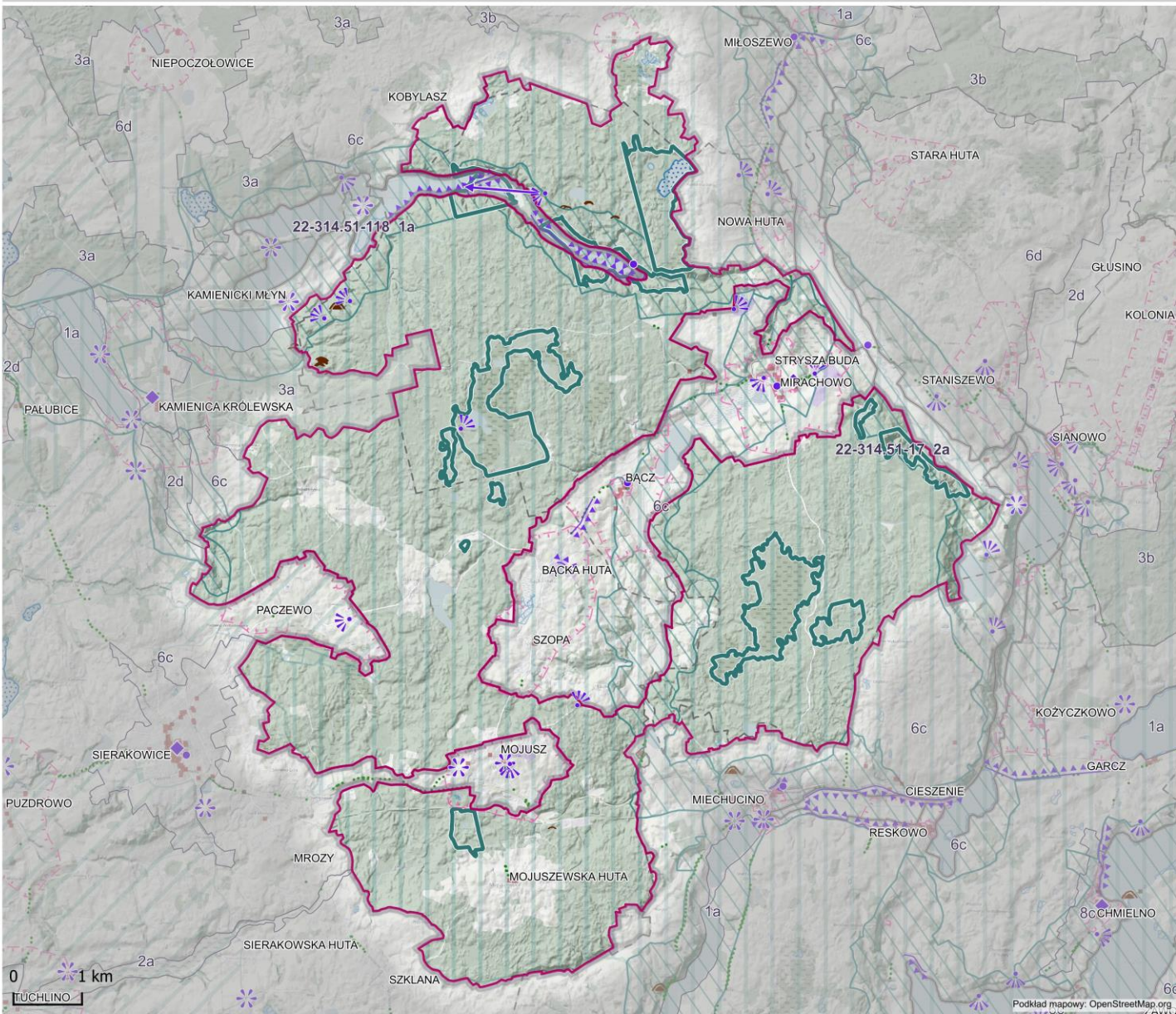
- Rezerwat przyrody
- Park krajobrazowy
- Obszar chronionego krajobrazu
- Zespół przyrodniczo-krajobrazowy
- Park kulturowy
- Obiekt lub obszar ujęty w ewidencji lub rejestrze zabytków
- Wyróżniający się obiekt kulturowy nieujęty w ewidencji lub rejestrze zabytków
- Obszar wpisany do rejestru zabytków (dane NID)
- Strefa ochrony zabytków i krajobrazu wg studium
- Obiekt archeologiczny - grodzisko
- Inny obiekt archeologiczny o własnej formie krajobrazowej
- Aleja lub szpaler drzew
- Jeziora lobelowe
- Mokradła, szuwały
- Torfowiska

**ELEMENTY EKSPOZYCJI KRAJOBRAZOWEJ**

- Dominanta krajobrazowa - obiekt
- Akcent krajobrazowy - obiekt
- Punkt widokowy o pełnej panoramie
- Otwarcie widokowe/ punkt widokowy o niepełnej panoramie
- Ciąg widokowy
- Oś widokowa
- Przedpola ekspozycji

**PODZIAŁ ADMINISTRACYJNY**

- Granice gmin



# REKOMENDACJE DLA KRAJOBRAZÓW PRIORYTETOWYCH ORAZ KRAJOBRAZÓW W OBRĘBIE FOP/FOZ

dotyczą w szczególności:

- ✓ kierunków i zasad kształtowania zabudowy, zagospodarowania i użytkowania terenów;
- ✓ parametrów i wskaźników zagospodarowania terenu;
- ✓ zasad kompozycji przestrzennej nowej zabudowy i harmonizowania planowanej zabudowy;
- ✓ zasad i warunków dotyczących sytuowania obiektów małej architektury, tablic reklamowych i urządzeń reklamowych oraz ogrodzeń;
- ✓ zasad kształtowania form budynków z uwzględnieniem LFA;
- ✓ zasad dotyczących zagospodarowania i wyposażenia terenów przestrzeni dostępnych publicznie;
- ✓ wytycznych regulujących walory ekspozycji, zwłaszcza takich elementów, jak przedpola ekspozycji, osie widokowe i punkty widokowe, oraz zasady ich ochrony i kształtowania;

✓ **wskazania obszarów, które powinny zostać objęte formami ochrony przyrody** [PK, OChK, ZP-K]

✓ **wskazania obszarów, objętych formami ochrony przyrody, które ze względu na znaczący spadek wartości krajobrazu wymagają pogłębionej analizy zasadności ich dalszej ochrony**

✓ **wskazania obszarów, które powinny zostać objęte formami ochrony zabytków, w tym w szczególności parków kulturowych**

✓ wskazania do uzupełnienia stanu wiedzy w zakresie, w którym na czas sporządzania audytu krajobrazowego dane i informacje nie były dostępne

- ✓ **Każda rekomendacja ma charakter indywidualny, wynikający z jego specyfiki i zagrożeń dla danej jednostki krajobrazowej;**
- ✓ **Nie należy traktować zapisów rekomendacji „zerojedynkowo”, gdyż każdy fragment krajobrazu priorytetowego może mieć nieco inne uwarunkowania i dana rekomendacja nie musi mieć zastosowania do każdego fragmentu KP;**
- ✓ **Nie każda rekomendacja ma zastosowanie do aktów planistycznych;**

## INFRASTRUKTURA

- wprowadzenie zakazu lokalizacji farm fotowoltaicznych wraz z towarzyszącą infrastrukturą, poza instalacjami spełniającymi kryteria mikroinstalacji fotowoltaicznych (zgodnie z ustawą OZE);
- wprowadzenie zakazu lokalizacji farm wiatrowych;

PODEJŚCIE SYSTEMOWE – REKOMENDACJA DLA WSZYSTKICH KRAJOBRAZÓW PRIORYTETOWYCH ORAZ KRAJOBRAZÓW W OBRĘBIE PARKÓW KRAJOBRAZOWYCH I OBSZARÓW CHRONIONEGO KRAJOBRAZU

## PRZESTRZEŃ PUBLICZNA

- wprowadzenie zakazu lokalizacji tablic i urządzeń reklamowych na obszarach i obiektach zabytkowych (objętych wpisem do rejestru zabytków oraz ujętych w wojewódzkiej i gminnej ewidencji zabytków) z dopuszczeniem szyldów na budynkach, w których funkcjonuje dany podmiot gospodarczy;
- nielocalizowanie wolnostojących nośników reklamowych umieszczonych w sposób przesłaniający obiekty o wartościach kulturowych lub walory krajobrazowe;
- wprowadzenie zakazu lokalizacji tablic i urządzeń reklamowych w ciągu dróg o znaczeniu krajobrazowym;

WYTYCZNE DO TZW. UCHWAŁ KRAJOBRAZOWYCH SPORZĄDZANYCH PRZEZ SAMORZĄDY GMINNE

## EKSPOZYCJA

- zachowanie niezakłóconych walorów widokowych wskazanych elementów ekspozycyjnych (punktów i ciągów widokowych oraz ich przedpoli) oraz uwzględnienie ich w aktach planowania przestrzennego;
- zachowanie walorów widokowych wskazanych w tabeli elementów ekspozycji, poprzez zachowanie dotychczasowego sposobu użytkowania;
- uwzględnienie w kształtowaniu polityki przestrzennej gminy walorów krajobrazowych, w szczególności poprzez ochronę potencjalnych (także innych niż wyznaczone) przedpoli ekspozycji, osi widokowych, punktów widokowych oraz obszarów zabudowanych wyróżniających się lokalną formą architektoniczną, istotnych dla zachowania walorów krajobrazowych, stanowiących podstawę do wyznaczania "strefy ochrony krajobrazu" (art. 20 ust. 4 pkt 7 u.o.p.), w granicach obszarów chronionych.

TO SAMORZĄDY GMINNE W POLITYCE PRZESTRZENNEJ DECYDUJĄ W JAKI SPOSÓB ZACHOWAĆ WSKAZANE ELEMENTY EKSPOZYCJI

## OSADNICTWO

- lokalizowanie nowych usług z wykorzystywaniem istniejącej zabudowy lub poprzez uzupełnienie zabudowy z dostosowaniem skali nowych budynków usługowych do charakteru miejsca i sąsiedztwa;
- ograniczanie niekontrolowanego rozwoju osadnictwa poprzez wykorzystanie w pierwszej kolejności istniejących obszarów zabudowy w ramach miejscowości oraz historycznych nieistniejących siedlisk w miejscowości i poza nią.

ZACHOWANIE KRAJOBRAZU WIEJSKIEGO, PRZECIWDZIAŁANIE NIEKONTROLOWANEMU ROZPRASZANIU SIĘ ZABUDOWY



# LOKALNE FORMY ARCHITEKTONICZNE ZABUDOWY W WYBRANYCH KRAJOBRAZACH PRIORYTETOWYCH

**KATALOG LFA**  
LOKALNE FORMY ARCHITEKTONICZNE ZABUDOWY DLA KRAJOBRAZÓW PRIORYTETOWYCH

**ŻUŁAWY**  
OSADNICTWO: ZDETERMINOWANE POŁOŻENIEM NA TERENIE ZAŁĘKOWYM  
ZWĄRTE, ROZPROSZONE, ŚREDNIEWIECZNE, OLEŃSKIE

<p>nr obszaru wyznaczonego sę LFA</p> <p>LFA_Z_22-313.54-9L1-4</p>	<p>nr obszaru wyznaczonego sę LFA</p> <p>LFA_Z_22-313.54-7L1-3</p>	<p>nr obszaru wyznaczonego sę LFA</p> <p>LFA_Z_22-313.54-8L1-7</p>	<p>nr obszaru wyznaczonego sę LFA</p> <p>LFA_Z_22-313.54-9L1-9</p>
--	--	--	--

**AUDYT KRAJOBRAZOWY WOJEWÓDZTWA POMORSKIEGO**

**KATALOG LFA**  
LOKALNE FORMY ARCHITEKTONICZNE ZABUDOWY DLA KRAJOBRAZÓW PRIORYTETOWYCH

**OSADY LEŚNE**  
ZIEMI KOŃCIEJSKIEJ I BORÓW TUCHOLSKICH:  
- JUSZKI  
- KASPARUS  
- DEUGIE

<p>nr obszaru wyznaczonego sę LFA</p> <p>LFA_OL_22-314.71-145_1</p>	<p>nr obszaru wyznaczonego sę LFA</p> <p>LFA_OL_22-314.71-31_1</p>	<p>nr obszaru wyznaczonego sę LFA</p> <p>LFA_OL_22-314.71-31_2</p>
---	--	--

**AUDYT KRAJOBRAZOWY WOJEWÓDZTWA POMORSKIEGO**

**KATALOG LFA**  
LOKALNE FORMY ARCHITEKTONICZNE ZABUDOWY DLA KRAJOBRAZÓW PRIORYTETOWYCH

**OSADY RYBACKIE: KUŹNICA • KLUKI**  
PAS NADMORSKI - OSADY RYBACKIE ZIEMI SŁĘPSKIEJ I PÓŁWYSPU HELSKIEGO

<p>nr obszaru wyznaczonego sę LFA</p> <p>LFA_OR_22-313.52-1_1</p>	<p>nr obszaru wyznaczonego sę LFA</p> <p>LFA_OR_22-313.41-54_1</p>
---	--

**AUDYT KRAJOBRAZOWY WOJEWÓDZTWA POMORSKIEGO**

**KATALOG LFA**  
LOKALNE FORMY ARCHITEKTONICZNE ZABUDOWY DLA KRAJOBRAZÓW PRIORYTETOWYCH

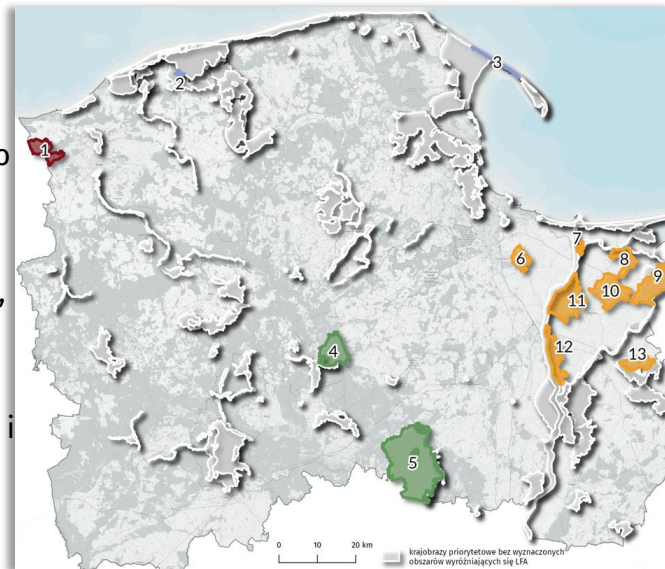
**KRAINA W KRATĘ**  
ZABUDOWA SZACHULCOWA NA OBSZARZE WSI ZIEMI SŁĘPSKIEJ  
Starkowo • Mółdzianowo • Krzemienica • Swółkowo  
Bruszkowo Małe

<p>nr obszaru wyznaczonego sę LFA</p> <p>LFA_KK_22-313.43-26_1-7</p>
--

**AUDYT KRAJOBRAZOWY WOJEWÓDZTWA POMORSKIEGO**

## Główne cele opracowania katalogu LFA:

- wskazanie zróżnicowanej **specyfiki tradycyjnej zabudowy regionalnej** poprzez zidentyfikowanie najbardziej cennych i reprezentatywnych obiektów dla określonego rejonu województwa,
- zdefiniowanie **źródła inspiracji dla twórczego kształtowania przestrzeni** regionu, nawiązującego do lokalnych warunków, zarówno historycznych, jak i fizjograficznych, podkreślających *genius loci* danego obszaru,
- **stworzenie narzędziownika/wzornika do kreowania nowych obiektów harmonijnie wkomponowanych w istniejące układy przestrzenne**, z zachowaniem właściwej skali i proporcji obiektów.



# LOKALNE FORMY ARCHITEKTONICZNE ZABUDOWY W WYBRANYCH KRAJOBRAZACH PRIORYTETOWYCH

### 3 OBSZARY ZABUDOWANE WYRÓŻNIĄCE SIĘ LFA

LFA\_2,20-311,54-36,319

Na krajobrazie priorytetowego Żubów: Piszczew - Nowo Cerwik zidentyfikowano 9 obszarów zabudowanych wyróżniających się lokalnymi formami architektonicznymi

obszar wyróżniający się LFA  
 krajobraz priorytetowy Żubów: Piszczew - Nowo Cerwik  
 inne krajobrazy priorytetowe  
 pozostałe (jednostki) krajobrazowe

Obszary zabudowane wyróżniają się LFA w krajobrazie priorytetowym Żubów: Piszczew - Nowo Cerwik

### 3 OBSZAR ZABUDOWANY WYRÓŻNIĄCY SIĘ LFA

ZŁAMY ZIDENTYFIKOWANE TYPU DKA

Ryc. 3.1.3 Zidentyfikowane typy LFA występujące na Żubów  
ry. M. Kąpińska-Kozłowska

MALY DOM	DUZY DOM	DUZY DOM Z WYSTAWKA
dom drewniany	dom drewniany polokonstruktoryczny	dom z fasadą połokonstruktoryczną
dom ryglowy	dom drewniany polokonstruktoryczny	dom z fasadą neorenesansową
dom ceglany	dom ceglany polokonstruktoryczny	dom z podcieniem
dom tyrolski	dom ceglany polokonstruktoryczny	dom z podcieniem

### 4 ROZPOZNANE UKŁADY WSI

WIEŚ SIŁKOWO-PLACOWA

Wsie siłkowo-placowa na Żubowach są charakterystyczne dla nadbrzeżia krzyżackiego z XIV wieku. Były to miejscowości lokowane na prawie chłopskim, na tymczasowych, otwartych terenach rolniczych. Zakresie przestrzennym wsi tworzą dwa równoległe ciągi, pomiędzy którymi położony jest regularny, prostokątny plac: tu zwany nawięciem. Północną placu lokowano funkcje wspólnie: kościół, cmentarz, stawy lub ciek wodny, staniem przed zabudową. Włosa kościelna stanowi wyjątkową w krajobrazie domanyą wysokość, widoczną ze znacznych odległości.

Ryc. 4.2.1 Forma rozpoznanego wsi siłkowo-placowej  
ry. sz. ed. Maja (2008)

Do każdej zagrody prowadzi osłonny wjazd, dawniej bramny. Zabudowa zagrodowa lokalizowana jest po zewnętrznych stronach obu dróg wąskich, otaczających prostokątny plac, wokół jego dłuższych boków. Długość siedłoków rozmieszczone były bardzo regularnie. Zabudowana zagrodowa ochraniała duża powierzchnia użytku. Od strony dróg lokowano budynki mieszkalny, zazwyczaj w układzie kaleniosowym. Budynki gospodarskie, podobnie jak w przypadku wsi osłonowych, ustawione w czworobok, tworzyły duże, wewnętrzne podwórza, zakłosać stodoła, która miała zazwyczaj dwa lub więcej Magazyn (in. spichlerz), przez które prowadził przejazd na drogę gospodarską, od strony pół. Dwie stodoły siedłokowe lokowane były obok siebie.

Tak jak w przypadku innych typów wsi zwyczaj na Żubowach, zakładanych jeszcze przez Zakon Krzyżacki, pierwotny układ brzołowego nawięcia, pół jest całkiem ważny, dzięki układowi podwórza przez system nawiew ochładzających i kanałach. Przy tych wsiach najpopularnym wy użytkowano kaleniosowy układ pół. Zauważalna jest nawięcia się tendencja do rzeczona tych tradycyjnych podwórza.

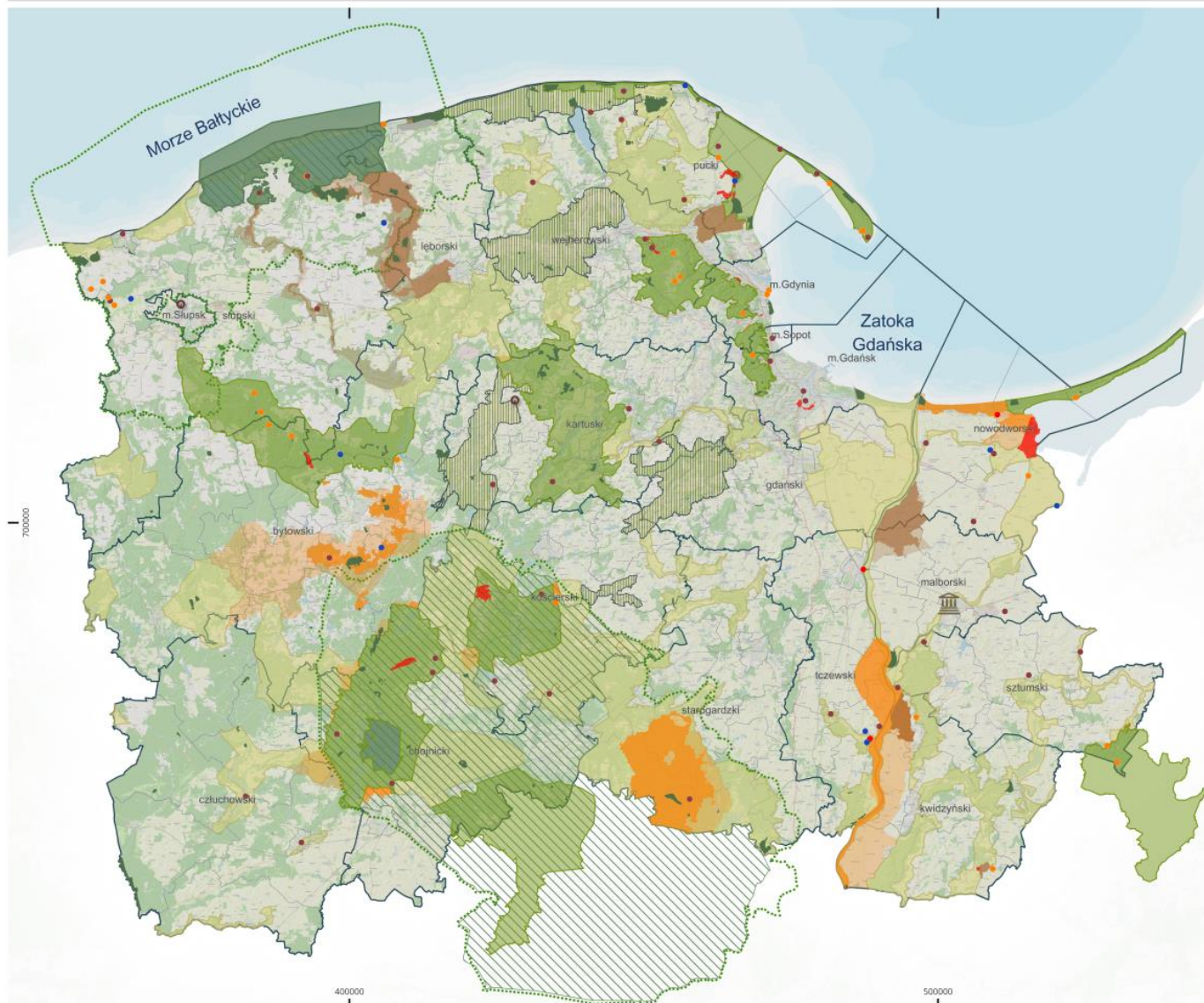
Ryc. 4.2.18 Wsie siłkowo-placowa - schemat układu zabudowy  
ry. sz. ed. Maja (2008)

### 4 ROZPOZNANE UKŁADY WSI

WIEŚ SIŁKOWO-PLACOWA

PRZYKŁADY WSI SIŁKOWO-PLACOWYCH

Ryc. 4.2.18 Rybitz, Mieszkolstadt nr 1875, 1880, 1881, 1882, 1883, 1884, 1885, 1886, 1887, 1888, 1889, 1890, 1891, 1892, 1893, 1894, 1895, 1896, 1897, 1898, 1899, 1900, 1901, 1902, 1903, 1904, 1905, 1906, 1907, 1908, 1909, 1910, 1911, 1912, 1913, 1914, 1915, 1916, 1917, 1918, 1919, 1920, 1921, 1922, 1923, 1924, 1925, 1926, 1927, 1928, 1929, 1930, 1931, 1932, 1933, 1934, 1935, 1936, 1937, 1938, 1939, 1940, 1941, 1942, 1943, 1944, 1945, 1946, 1947, 1948, 1949, 1950, 1951, 1952, 1953, 1954, 1955, 1956, 1957, 1958, 1959, 1960, 1961, 1962, 1963, 1964, 1965, 1966, 1967, 1968, 1969, 1970, 1971, 1972, 1973, 1974, 1975, 1976, 1977, 1978, 1979, 1980, 1981, 1982, 1983, 1984, 1985, 1986, 1987, 1988, 1989, 1990, 1991, 1992, 1993, 1994, 1995, 1996, 1997, 1998, 1999, 2000, 2001, 2002, 2003, 2004, 2005, 2006, 2007, 2008, 2009, 2010, 2011, 2012, 2013, 2014, 2015, 2016, 2017, 2018, 2019, 2020, 2021, 2022, 2023, 2024, 2025, 2026, 2027, 2028, 2029, 2030, 2031, 2032, 2033, 2034, 2035, 2036, 2037, 2038, 2039, 2040, 2041, 2042, 2043, 2044, 2045, 2046, 2047, 2048, 2049, 2050, 2051, 2052, 2053, 2054, 2055, 2056, 2057, 2058, 2059, 2060, 2061, 2062, 2063, 2064, 2065, 2066, 2067, 2068, 2069, 2070, 2071, 2072, 2073, 2074, 2075, 2076, 2077, 2078, 2079, 2080, 2081, 2082, 2083, 2084, 2085, 2086, 2087, 2088, 2089, 2090, 2091, 2092, 2093, 2094, 2095, 2096, 2097, 2098, 2099, 2100, 2101, 2102, 2103, 2104, 2105, 2106, 2107, 2108, 2109, 2110, 2111, 2112, 2113, 2114, 2115, 2116, 2117, 2118, 2119, 2120, 2121, 2122, 2123, 2124, 2125, 2126, 2127, 2128, 2129, 2130, 2131, 2132, 2133, 2134, 2135, 2136, 2137, 2138, 2139, 2140, 2141, 2142, 2143, 2144, 2145, 2146, 2147, 2148, 2149, 2150, 2151, 2152, 2153, 2154, 2155, 2156, 2157, 2158, 2159, 2160, 2161, 2162, 2163, 2164, 2165, 2166, 2167, 2168, 2169, 2170, 2171, 2172, 2173, 2174, 2175, 2176, 2177, 2178, 2179, 2180, 2181, 2182, 2183, 2184, 2185, 2186, 2187, 2188, 2189, 2190, 2191, 2192, 2193, 2194, 2195, 2196, 2197, 2198, 2199, 2200, 2201, 2202, 2203, 2204, 2205, 2206, 2207, 2208, 2209, 2210, 2211, 2212, 2213, 2214, 2215, 2216, 2217, 2218, 2219, 2220, 2221, 2222, 2223, 2224, 2225, 2226, 2227, 2228, 2229, 2230, 2231, 2232, 2233, 2234, 2235, 2236, 2237, 2238, 2239, 2240, 2241, 2242, 2243, 2244, 2245, 2246, 2247, 2248, 2249, 2250, 2251, 2252, 2253, 2254, 2255, 2256, 2257, 2258, 2259, 2260, 2261, 2262, 2263, 2264, 2265, 2266, 2267, 2268, 2269, 2270, 2271, 2272, 2273, 2274, 2275, 2276, 2277, 2278, 2279, 2280, 2281, 2282, 2283, 2284, 2285, 2286, 2287, 2288, 2289, 2290, 2291, 2292, 2293, 2294, 2295, 2296, 2297, 2298, 2299, 2300, 2301, 2302, 2303, 2304, 2305, 2306, 2307, 2308, 2309, 2310, 2311, 2312, 2313, 2314, 2315, 2316, 2317, 2318, 2319, 2320, 2321, 2322, 2323, 2324, 2325, 2326, 2327, 2328, 2329, 2330, 2331, 2332, 2333, 2334, 2335, 2336, 2337, 2338, 2339, 2340, 2341, 2342, 2343, 2344, 2345, 2346, 2347, 2348, 2349, 2350, 2351, 2352, 2353, 2354, 2355, 2356, 2357, 2358, 2359, 2360, 2361, 2362, 2363, 2364, 2365, 2366, 2367, 2368, 2369, 2370, 2371, 2372, 2373, 2374, 2375, 2376, 2377, 2378, 2379, 2380, 2381, 2382, 2383, 2384, 2385, 2386, 2387, 2388, 2389, 2390, 2391, 2392, 2393, 2394, 2395, 2396, 2397, 2398, 2399, 2400, 2401, 2402, 2403, 2404, 2405, 2406, 2407, 2408, 2409, 2410, 2411, 2412, 2413, 2414, 2415, 2416, 2417, 2418, 2419, 2420, 2421, 2422, 2423, 2424, 2425, 2426, 2427, 2428, 2429, 2430, 2431, 2432, 2433, 2434, 2435, 2436, 2437, 2438, 2439, 2440, 2441, 2442, 2443, 2444, 2445, 2446, 2447, 2448, 2449, 2450, 2451, 2452, 2453, 2454, 2455, 2456, 2457, 2458, 2459, 2460, 2461, 2462, 2463, 2464, 2465, 2466, 2467, 2468, 2469, 2470, 2471, 2472, 2473, 2474, 2475, 2476, 2477, 2478, 2479, 2480, 2481, 2482, 2483, 2484, 2485, 2486, 2487, 2488, 2489, 2490, 2491, 2492, 2493, 2494, 2495, 2496, 2497, 2498, 2499, 2500, 2501, 2502, 2503, 2504, 2505, 2506, 2507, 2508, 2509, 2510, 2511, 2512, 2513, 2514, 2515, 2516, 2517, 2518, 2519, 2520, 2521, 2522, 2523, 2524, 2525, 2526, 2527, 2528, 2529, 2530, 2531, 2532, 2533, 2534, 2535, 2536, 2537, 2538, 2539, 2540, 2541, 2542, 2543, 2544, 2545, 2546, 2547, 2548, 2549, 2550, 2551, 2552, 2553, 2554, 2555, 2556, 2557, 2558, 2559, 2560, 2561, 2562, 2563, 2564, 2565, 2566, 2567, 2568, 2569, 2570, 2571, 2572, 2573, 2574, 2575, 2576, 2577, 2578, 2579, 2580, 2581, 2582, 2583, 2584, 2585, 2586, 2587, 2588, 2589, 2590, 2591, 2592, 2593, 2594, 2595, 2596, 2597, 2598, 2599, 2600, 2601, 2602, 2603, 2604, 2605, 2606, 2607, 2608, 2609, 2610, 2611, 2612, 2613, 2614, 2615, 2616, 2617, 2618, 2619, 2620, 2621, 2622, 2623, 2624, 2625, 2626, 2627, 2628, 2629, 2630, 2631, 2632, 2633, 2634, 2635, 2636, 2637, 2638, 2639, 2640, 2641, 2642, 2643, 2644, 2645, 2646, 2647, 2648, 2649, 2650, 2651, 2652, 2653, 2654, 2655, 2656, 2657, 2658, 2659, 2660, 2661, 2662, 2663, 2664, 2665, 2666, 2667, 2668, 2669, 2670, 2671, 2672, 2673, 2674, 2675, 2676, 2677, 2678, 2679, 2680, 2681, 2682, 2683, 2684, 2685, 2686, 2687, 2688, 2689, 2690, 2691, 2692, 2693, 2694, 2695, 2696, 2697, 2698, 2699, 2700, 2701, 2702, 2703, 2704, 2705, 2706, 2707, 2708, 2709, 2710, 2711, 2712, 2713, 2714, 2715, 2716, 2717, 2718, 2719, 2720, 2721, 2722, 2723, 2724, 2725, 2726, 2727, 2728, 2729, 2730, 2731, 2732, 2733, 2734, 2735, 2736, 2737, 2738, 2739, 2740, 2741, 2742, 2743, 2744, 2745, 2746, 2747, 2748, 2749, 2750, 2751, 2752, 2753, 2754, 2755, 2756, 2757, 2758, 2759, 2760, 2761, 2762, 2763, 2764, 2765, 2766, 2767, 2768, 2769, 2770, 2771, 2772, 2773, 2774, 2775, 2776, 2777, 2778, 2779, 2780, 2781, 2782, 2783, 2784, 2785, 2786, 2787, 2788, 2789, 2790, 2791, 2792, 2793, 2794, 2795, 2796, 2797, 2798, 2799, 2800, 2801, 2802, 2803, 2804, 2805, 2806, 2807, 2808, 2809, 2810, 2811, 2812, 2813, 2814, 2815, 2816, 2817, 2818, 2819, 2820, 2821, 2822, 2823, 2824, 2825, 2826, 2827, 2828, 2829, 2830, 2831, 2832, 2833, 2834, 2835, 2836, 2837, 2838, 2839, 2840, 2841, 2842, 2843, 2844, 2845, 2846, 2847, 2848, 2849, 2850, 2851, 2852, 2853, 2854, 2855, 2856, 2857, 2858, 2859, 2860, 2861, 2862, 2863, 2864, 2865, 2866, 2867, 2868, 2869, 2870, 2871, 2872, 2873, 2874, 2875, 2876, 2877, 2878, 2879, 2880, 2881, 2882, 2883, 2884, 2885, 2886, 2887, 2888, 2889, 2890, 2891, 2892, 2893, 2894, 2895, 2896, 2897, 2898, 2899, 2900, 2901, 2902, 2903, 2904, 2905, 2906, 2907, 2908, 2909, 2910, 2911, 2912, 2913, 2914, 2915, 2916, 2917, 2918, 2919, 2920, 2921, 2922, 2923, 2924, 2925, 2926, 2927, 2928, 2929, 2930, 2931, 2932, 2933, 2934, 2935, 2936, 2937, 2938, 2939, 2940, 2941, 2942, 2943, 2944, 2945, 2946, 2947, 2948, 2949, 2950, 2951, 2952, 2953, 2954, 2955, 2956, 2957, 2958, 2959, 2960, 2961, 2962, 2963, 2964, 2965, 2966, 2967, 2968, 2969, 2970, 2971, 2972, 2973, 2974, 2975, 2976, 2977, 2978, 2979, 2980, 2981, 2982, 2983, 2984, 2985, 2986, 2987, 2988, 2989, 2990, 2991, 2992, 2993, 2994, 2995, 2996, 2997, 2998, 2999, 3000, 3001, 3002, 3003, 3004, 3005, 3006, 3007, 3008, 3009, 3010, 3011, 3012, 3013, 3014, 3015, 3016, 3017, 3018, 3019, 3020, 3021, 3022, 3023, 3024, 3025, 3026, 3027, 3028, 3029, 3030, 3031, 3032, 3033, 3034, 3035, 3036, 3037, 3038, 3039, 3040, 3041, 3042, 3043, 3044, 3045, 3046, 3047, 3048, 3049, 3050, 3051, 3052, 3053, 3054, 3055, 3056, 3057, 3058, 3059, 3060, 3061, 3062, 3063, 3064, 3065, 3066, 3067, 3068, 3069, 3070, 3071, 3072, 3073, 3074, 3075, 3076, 3077, 3078, 3079, 3080, 3081, 3082, 3083, 3084, 3085, 3086, 3087, 3088, 3089, 3090, 3091, 3092, 3093, 3094, 3095, 3096, 3097, 3098, 3099, 3100, 3101, 3102, 3103, 3104, 3105, 3106, 3107, 3108, 3109, 3110, 3111, 3112, 3113, 3114, 3115, 3116, 3117, 3118, 3119, 3120, 3121, 3122, 3123, 3124, 3125, 3126, 3127, 3128, 3129, 3130, 3131, 3132, 3133, 3134, 3135, 3136, 3137, 3138, 3139, 3140, 3141, 3142, 3143, 3144, 3145, 3146, 3147, 3148, 3149, 3150, 3151, 3152, 3153, 3154, 3155, 3156, 3157, 3158, 3159, 3160, 3161, 3162, 3163, 3164, 3165, 3166, 3167, 3168, 3169, 3170, 3171, 3172, 3173, 3174, 3175, 3176, 3177, 3178, 3179, 3180, 3181, 3182, 3183, 3184, 3185, 3186, 3187, 3188, 3189, 3190, 3191, 3192, 3193, 3194, 3195, 3196, 3197, 3198, 3199, 3200, 3201, 3202, 3203, 3204, 3205, 3206, 3207, 3208, 3209, 3210, 3211, 3212, 3213, 3214, 3215, 3216, 3217, 3218, 3219, 3220, 3221, 3222, 3223, 3224, 3225, 3226, 3227, 3228, 3229, 3230, 3231, 3232, 3233, 3234, 3235, 3236, 3237, 3238, 3239, 3240, 3241, 3242, 3243, 3244, 3245, 3246, 3247, 3248, 3249, 3250, 3251, 3252, 3253, 3254, 3255, 3256, 3257, 3258, 3259, 3260, 3261, 3262, 3263, 3264, 3265, 3266, 3267, 3268, 3269, 3270, 3271, 3272, 3273, 3274, 3275, 3276, 3277, 3278, 3279, 3280, 3281, 3282, 3283, 3284, 3285, 3286, 3287, 3288, 3289, 3290, 3291, 3292, 3293, 3294, 3295, 3296, 3297, 3298, 3299, 3300, 3301, 3302, 3303, 3304, 3305, 3306, 3307, 3308, 3309, 3310, 3311, 3312, 3313, 3314, 3315, 3316, 3317, 3318, 3319, 3320, 3321, 3322, 3323, 3324, 3325, 3326, 3327, 3328, 3329, 3330, 3331, 3332, 3333, 3334, 3335, 3336, 3337, 3338, 3339, 3340, 3341, 3342, 3343, 3344, 3345, 3346, 3347, 3348, 3349, 3350, 3351, 3352, 3353, 3354, 3355, 3356, 3357, 3358, 3359, 3360, 3361, 3362, 3363, 3364, 3365, 3366, 3367, 3368, 3369, 3370, 3371, 3372, 3373, 3374, 3375, 3376, 3377, 3378, 3379, 3380, 3381, 3382, 3383, 3384, 3385, 3386, 3387, 3388, 3389, 3390, 3391, 3392, 3393, 3394, 3395, 3396, 3397, 3398, 3399, 3400, 3401, 3402, 3403, 3404, 3405, 3406, 3407, 3408, 3409, 3410, 3411, 3412, 3413, 3414, 3415, 3416, 3417, 3418, 3419, 3420, 3421, 3422, 3423, 3424, 3425, 3426, 3427, 3428, 3429, 3430, 3431, 3432, 3433, 3434, 3435, 3436, 3437, 3438, 3439, 3440, 3441, 3442, 3443, 3444, 3445, 3446, 3447, 3448, 3449, 3450, 3451, 3452, 3453, 3454, 3455, 3456, 3457, 3458, 3459, 3460, 3461, 3462, 3463, 3464, 3465, 3466, 3467, 3468, 3469, 3470, 3471, 3472, 3473, 3474, 3475, 3476, 3477, 3478, 3479, 3480, 3481, 3482, 3483, 3484, 3485, 3486, 3487, 3488, 3489, 3490, 3491, 3492, 3493, 3494, 3495, 3496, 3497, 3498, 3499, 3500, 3501, 3502, 3503, 3504, 3505, 3506, 3507, 3508, 3509, 3510, 3511, 3512, 3513, 3514, 3515, 3516, 3517, 3518, 3519, 3520, 3521, 3522, 3523, 3524, 3525, 3526, 3527, 3528, 3529, 3530, 3531, 3532, 3533, 3534, 3535, 3536, 3537, 3538, 3539, 3540, 3541, 3542, 3543, 3544, 3545, 3546, 3547, 3548, 3549, 3550, 3551, 3552, 3553, 3554, 3555, 3556, 3557, 3558, 3559, 3560, 3561, 3562, 3563, 3564, 3565, 3566, 3567, 3568, 3569, 3570, 3571, 3572, 3573, 3574, 3575, 3576, 3577, 3578, 3579, 3580, 3581, 3582, 3583, 3584, 3585, 3586, 3587, 3588, 3589, 3590, 3591, 3592, 3593, 3594, 3595, 3596, 3597, 3598, 3599, 3600, 3601, 3602, 3603, 3604, 3605, 3606, 3607, 3608, 3609, 3610, 3611, 3612, 3613, 3614, 3615, 3616, 3617, 3618, 3619, 3620, 3621, 3622, 3623, 3624, 3625, 3626, 3627, 3628, 3629, 3630, 3631, 3632, 3633, 3634, 3635, 3636, 3637, 3638, 3639, 3640, 3641, 3642, 3643, 3644, 3645, 3646, 3647, 3648, 3649, 3650, 3651, 3652, 3653, 3654, 3655, 3656, 3657, 3658, 3659, 3660, 3661, 3662, 3663, 3664, 3665, 3666, 3667, 3668, 3669, 3670, 3671, 3672, 36



**OZNACZENIA**

**FORMY OCHRONY PRZYRODY**

- Rezerваты Biosfery UNESCO (MaB)
- Parki narodowe
- Rezerваты przyrody
- Parki krajobrazowe
- Obszary chronionego krajobrazu

**FORMY OCHRONY ZABYTKÓW**

- Parki kulturowe
- Zamek Krzyżacki w Malborku na liście Światowego Dziedzictwa UNESCO

**PROJEKTOWANE FORMY OCHRONY**

- Ustalenie ochrony w MPZP i/lub decyzjach lokalizacyjnych
- Utworzenie parku kulturowego
- Uznanie za pomnik historii
- Wpis do rejestru zabytków
- Utworzenie lub powiększenie parku krajobrazowego
- Utworzenie lub powiększenie parku krajobrazowego (poza obszarem krajobrazu priorytetowego)
- Utworzenie lub powiększenie obszaru chronionego krajobrazu
- Utworzenie lub powiększenie obszaru chronionego krajobrazu (poza obszarem krajobrazu priorytetowego)
- Utworzenie zespołu przyrodniczo - krajobrazowego
- Obszary proponowane do powiększenia Rezerваты Biosfery UNESCO (MaB)

**FORMY OCHRONY PRZYRODY WYMAGAJĄCE**

**POGŁĘBIONEJ ANALIZY**

- Obszary wymagające pogłębionej analizy zasadności ich dalszej ochrony

**PODZIAŁ ADMINISTRACYJNY**

- Granice gmin
- Granice powiatów
- Granica województwa pomorskiego

10 0 10 20 km

\*Obszary i obiekty chronione, o których mowa w art. 38a ust. 3 pkt 2 ustawy z dnia 27 marca 2003r. o planowaniu i zagospodarowaniu przestrzennym

Podkład mapowy: Open Street Map.org

## CZĘŚĆ III. WDRAŻANIE

# PROPOZYCJE SPOSOBÓW WDRAŻANIA AUDYTU KRAJOBRAZOWEGO

## FORMALNE:

- uzgadnianie projektów PO i MPZP,
- wyznaczenie stref ochrony krajobrazu w obrębie krajobrazów priorytetowych w planach ochrony parków krajobrazowych i obszarach chronionego krajobrazu,
- składanie wniosków w trybie SOOS dla projektów planów ogólnych i miejscowych planów zagospodarowania przestrzennego w zakresie oceny zagrożeń ochrony krajobrazów.

## NIEFORMALNE:

- wzmocnienie wybranych rekomendacji przez nadanie im rangi ustaleń w PZPWP,
- rozszerzenie formuły Dialogu Terytorialnego na procesy planistyczne w ramach MPZP (np. w stosunku do KP oraz nadzorowanych FOP),
- regularne szkolenia dla gmin oraz służb architektoniczno-budowlanych, w tym w ramach Sieci Liderów Przestrzeni Publicznej,
- inspirowanie LFA samorządów, mieszkańców, inwestorów (konkursy architektoniczne, współpraca z instytucjami edukacji/kultury, promocja, w tym w trakcie targów budowlanych),
- inspirowanie gmin i wsparcie w procesach powoływania parków kulturowych,
- dedykowane wsparcie z funduszy UE (FEP, PROW i inne) dla działań w zakresie ochrony krajobrazu,
- tworzenie oferty turystyki krajoznawczej opartej na walorach krajobrazowych (np. szlak krajobrazów priorytetowych, parków kulturowych),
- uwzględnianie KP, a zwłaszcza posiadających LFA w ramach programów opieki nad zabytkami,
- promocja regionu w oparciu o zasoby i walory krajobrazu, spójne oznakowanie KP.

Dziękuję za uwagę

---

Pomorskie Biuro Planowania Regionalnego  
[www.pbpr.pomorskie.pl](http://www.pbpr.pomorskie.pl)



Pomorskie Biuro Planowania  
Regionalnego w Gdańsku



Instytucja Samorządu  
Województwa Pomorskiego