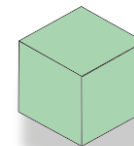
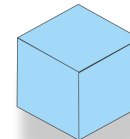
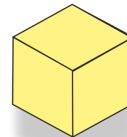
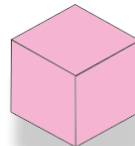
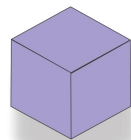


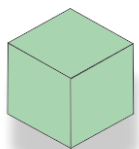
# Seminarium otwierające cykl Warsztatów planistycznych dla gmin i powiatów do Planu zagospodarowania przestrzennego województwa pomorskiego 2050

## GRA O WSPÓLNĄ PRZESTRZEŃ

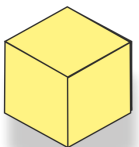
Gdańsk/online, 19 listopada 2025 r.

Jakub Pietruszewski  
Marcin Turzyński  
Maciej Radzikowski





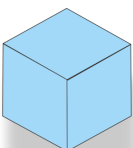
**Prezentacja założeń do projektu PZPWP 2050**



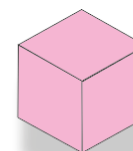
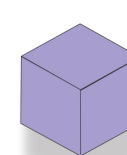
**Uwarunkowania do PZPWP**

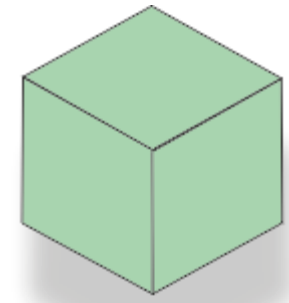
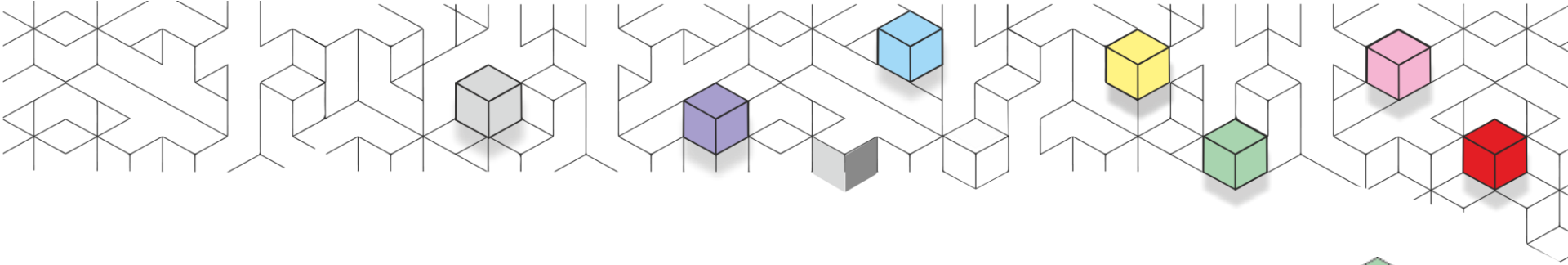


**Wprowadzenie do procesu warsztatowego**

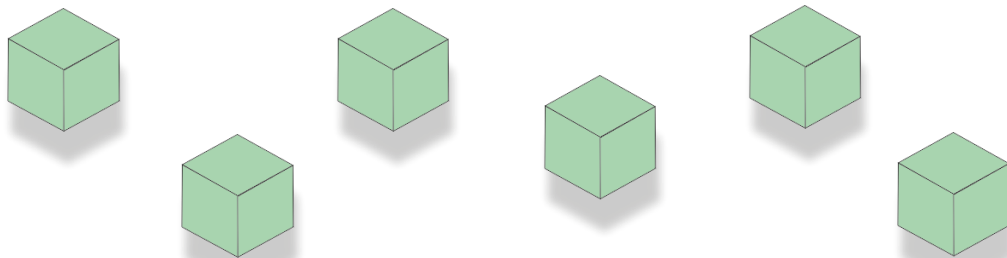


**Zadanie dla gmin i powiatów**





# Prezentacja założeń do projektu PZPWP 2050



# Nowe uwarunkowania prawne

## Zmiany krajowe

- uchylenie Koncepcji Przestrzennego Zagospodarowania Kraju 2030.
- wprowadzenie **Koncepcji Rozwoju Kraju** jako nowego dokumentu strategiczno-planistycznego.
- inicjacja zmian w planowaniu lokalnym.

## Poziom regionalny

- Plan zagospodarowania przestrzennego województwa może pełnić funkcję:
  - dokumentu wdrożeniowego strategii rozwoju województwa,
  - ramy dla długookresowej polityki przestrzennej i terytorializacji strategii województwa.
  - ramy dla spójnej polityki przestrzennej między poziomami krajowym, regionalnym i lokalnym.

## Zmiany lokalne

- Studium zastąpione **Planem Ogólnym Gminy (POG)** i **Strategią Rozwoju Gminy (Ponadlokalnego)**.
- POG to akt prawa miejscowego, obowiązkowo uchwalany do połowy 2026 r.; będzie podstawą do:
  - uchwalania miejscowych planów,
  - wydawania decyzji o warunkach zabudowy.
- Strategia rozwoju gminy powinna określać:
  - model struktury funkcjonalno-przestrzennej,
  - ustalenia i rekomendacje w zakresie kształtowania i prowadzenia polityki przestrzennej,
  - obszary strategicznej interwencji (OSI)

---

## Konsekwencje dla planowania regionalnego

- Plan województwa musi być dopasowany do treści POG i strategii rozwoju gmin.
- Ograniczony zakres rozstrzygnięć POG (strefy planistyczne, standardy urbanistyczne) wymaga jasnych zapisów w planie wojewódzkim, umożliwiającym implementację na poziomie lokalnym.



# Zakres Planu Zagospodarowania Przestrzennego Województwa

## Sieć osadnicza:

- Elementy i powiązania osadnicze, w tym transgraniczne
- Granice miejskich i wiejskich obszarów funkcjonalnych
- Hierarchia ośrodków, standardy usług publicznych
- Potencjalne tereny pod rozwój gospodarczy

## Środowisko i krajobraz:

- Obszary chronione: przyroda, krajobraz, uzdrowiska, dziedzictwo kulturowe
- Korytarze ekologiczne, parki narodowe i krajobrazowe
- Rolnicza przestrzeń produkcyjna, lasy, zagrożenia powodziowe
- Złoża kopalin, podziemne składowania CO<sub>2</sub>, adaptacja do zmian klimatu

## Infrastruktura transportowa:

- Drogi krajowe i regionalne, kolej szkieletowa i aglomeracyjna
- Węzły transportowe, drogi rowerowe, drogi wodne
- Porty morskie i lotnicze, terminale intermodalne

## Infrastruktura turystyczna:

- Szlaki rowerowe i wodne, ośrodki uzdrowiskowe

## Infrastruktura techniczna i obronna:

- Elektrownie, sieci przesyłowe i dystrybucyjne, OZE
- Sieci gazowe, rurociągi, magazyny i terminale
- Bezpieczeństwo i obronność państwa

**Podstawa prawna:** art. 39 ust. 3–6 u.p.z.p., uwzględnia strategię województwa, średniookresową strategię kraju i audyt krajobrazowy.

- Uwzględnienie diagnozy społecznej, gospodarczej i przestrzennej
- Spójność ze strategią kraju
- Możliwość włączenia miasta wojewódzkiego i obszaru funkcjonalnego





# Podejście do formułowania zapisów Planu



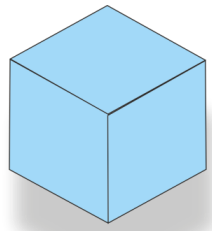
## Cel

Określenie regionalnej polityki przestrzennej województwa w kontekście wyzwań globalnych, krajowych i regionalnych (geopolitycznych, klimatycznych, demograficznych, energetycznych).

## Struktura Planu

Plan obejmuje trzy integralne elementy:

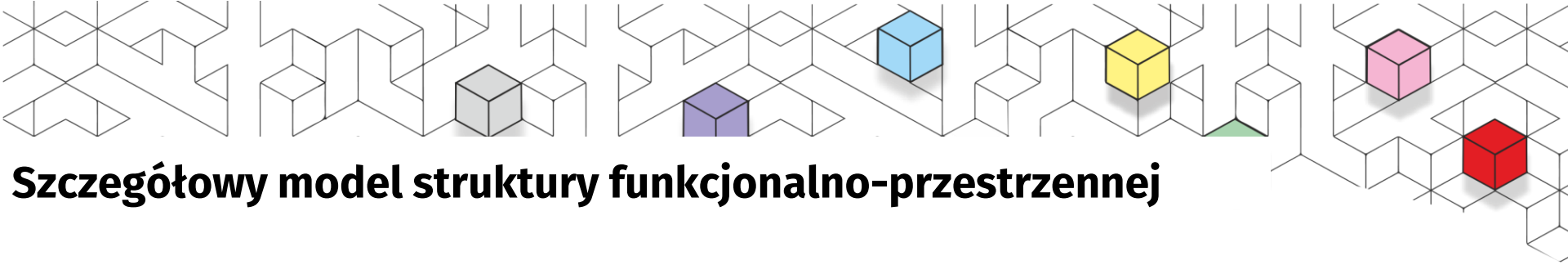
1. **Szczegółowy model struktury funkcjonalno-przestrzennej** – rozwinięcie modelu ze strategii rozwoju województwa.
2. **Podział regionu na jednostki planistyczne** – określające zapisy regionalnej polityki przestrzennej.
3. **Zasady i inwestycje celu publicznego** – kształtowania struktury, zagospodarowania przestrzennego oraz inwestycji celu publicznego o znaczeniu krajowym i wojewódzkim.



## Forma i metodyka

- Plan w formie **uchwały sejmiku województwa**,
- o strukturze **czytelnej dla jednostek planistycznych (karty jednostek)**,
- opracowywany w sposób **interdyscyplinarny i partycypacyjny**, z aktywnym udziałem **samorządów lokalnych i interesariuszy**.

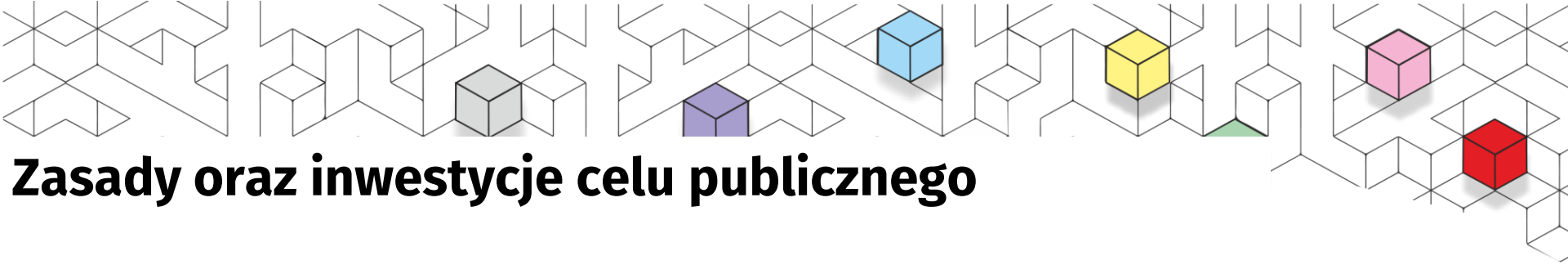




# Szczegółowy model struktury funkcjonalno-przestrzennej

określa on **kierunki kształtowania struktury funkcjonalno-przestrzennej województwa** określając:

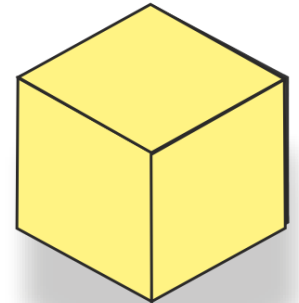
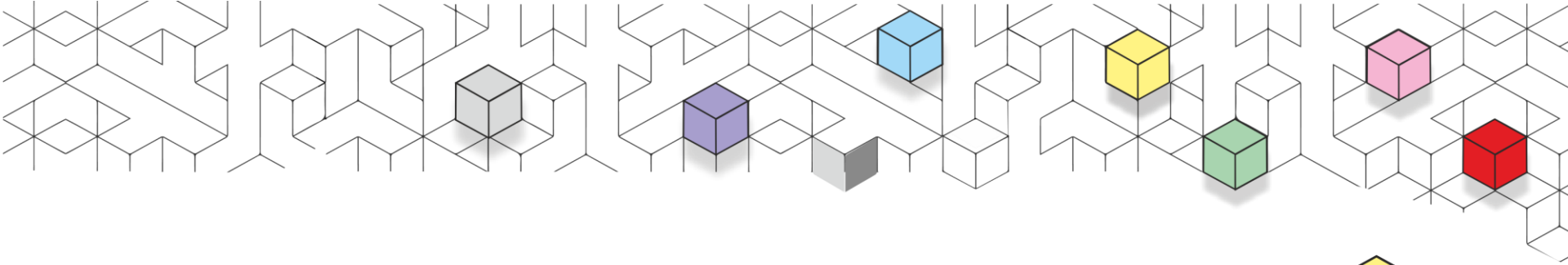
- hierarchię sieci osadniczej i rolę jej poszczególnych elementów (m. in. funkcje gospodarcze, społeczne itp.) w strukturze przestrzennej województwa,
- granice obszarów zurbanizowanych (zabudowanych) w ramach Miejskich Obszarów Funkcjonalnych oraz optymalnych obszarów rozwoju zabudowy - strefy urbanizacji (SU), w tym dalszej intensywniej i ekstensywnej urbanizacji,
- inne obszary o specyficznych uwarunkowaniach i potencjałach rozwojowych, w tym rolniczą przestrzeń produkcyjną (RPP), ponadlokalne strefy gospodarcze (SG),
- system infrastruktury społecznej o znaczeniu ponadlokalnym (SIS).
- system ponadlokalnych powiązań ekologicznych (SPE),
- system ponadlokalnych powiązań transportowych (ST),
- system infrastruktury technicznej o znaczeniu ponadlokalnym (SIT).



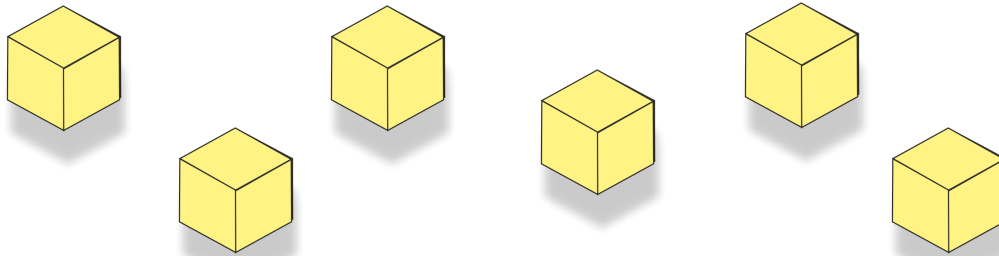
# Zasady oraz inwestycje celu publicznego

**Zasady zagospodarowania przestrzennego oraz inwestycje celu publicznego o znaczeniu krajowym i wojewódzkim** w randze ustaleń, wytycznych i rekomendacji określać będą regionalną politykę przestrzenną. Będą one odnosić się do:

- kształtowania sieci osadniczej i środowiska zamieszkania,
- kształtowania sieci usług publicznych i standardów dostępności do niej,
- kształtowania i warunków ochrony środowiska przyrodniczego,
- kształtowania i warunków ochrony środowiska kulturowego,
- kształtowania i ochrony krajobrazu, w tym w zakresie elementów ekspozycji jednostek krajobrazowych, krajobrazów priorytetowych oraz krajobrazów cennych wymagających działań naprawczych,
- ochrony komponentów i stanu środowiska, w tym gleb, wód, biosfery i klimatu akustycznego,
- ochrony klimatu oraz działań adaptacyjnych do zmian klimatu,
- kształtowania systemów turystyki i rekreacji,
- kształtowania warunków rozwoju gospodarczego (przede wszystkim produkcyjnych, logistycznych i magazynowych),
- kształtowania systemu obsługi transportowej,
- kształtowania systemów infrastruktury technicznej (zaopatrzenie w energię elektryczną i ciepłą oraz paliwa płynne i gazowe),
- kształtowania potrzeb obronności i bezpieczeństwa,
- Stref Priorytetowych Działań (SPD).

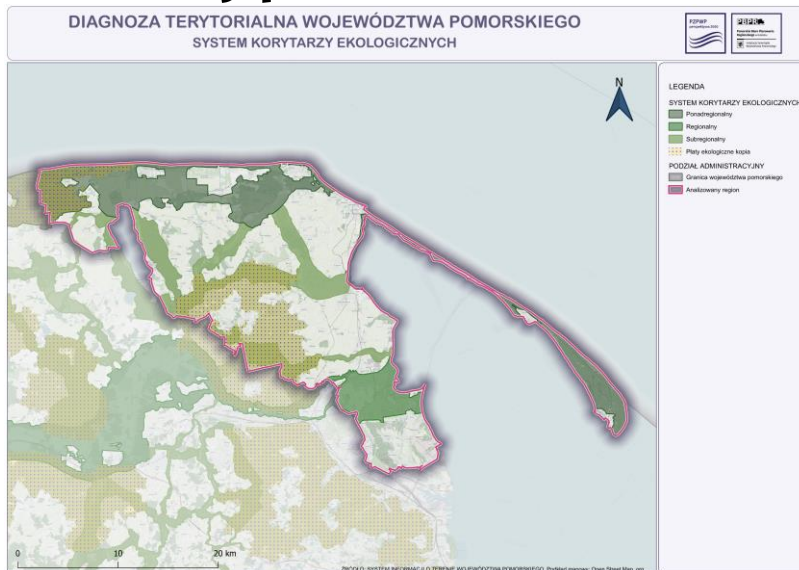


# Uwarunkowania do PZPWP

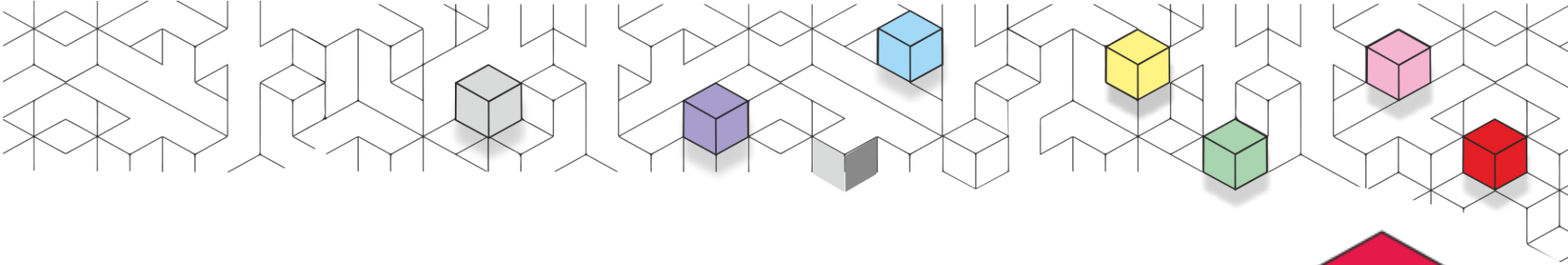




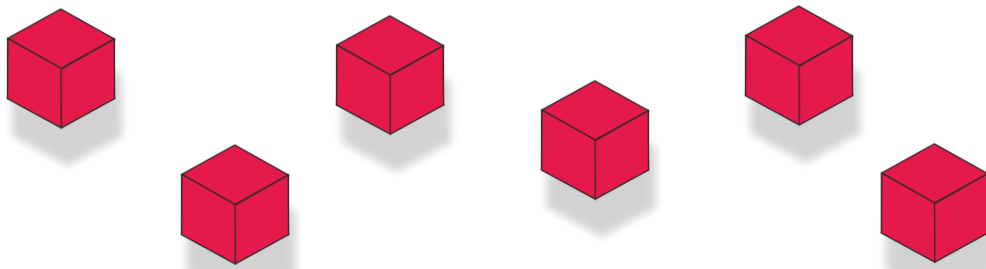
# Dla każdej z jednostek planistycznych zostanie przygotowany zestaw map diagnozujących wybrane elementy przestrzeni



(...)



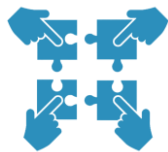
# Wprowadzenie do procesu warsztatowego



# Cel i założenia cyklu warsztatów

Cykl warsztatów „**GRA O WSPÓLNĄ PRZESTRZEŃ**” realizowany jest przez Pomorskie Biuro Planowania Regionalnego (PBPR) we współpracy z gminami i powiatami województwa pomorskiego.

**Celem** przedsięwzięcia jest:



wzmocnienie współpracy między samorządami lokalnymi a samorządem województwa



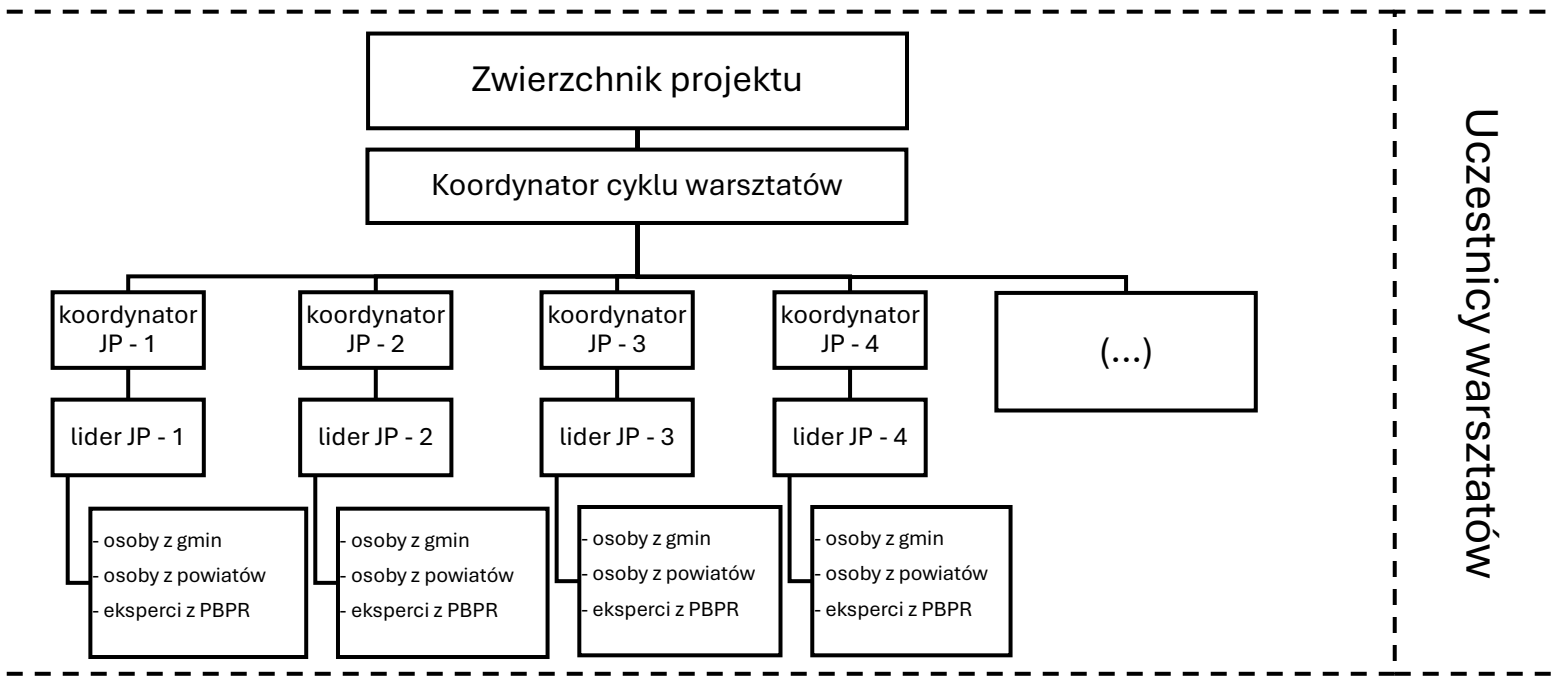
zebranie wiedzy i opinii potrzebnych do opracowania Planu Zagospodarowania Przestrzennego Województwa Pomorskiego (PZPWP)



wspólne wypracowanie kluczowych zasad oraz propozycji działań wspierających zrównoważony rozwój regionu

# Struktura organizacyjna

Cykl warsztatów realizowany jest w oparciu o strukturę obejmującą następujące role:





# Struktura organizacyjna

## Zwierzchnik projektu

Dyrektor Pomorskiego Biura Planowania Regionalnego

- sprawuje nadzór strategiczny
- podejmuje kluczowe decyzje

## Koordinator cyklu warsztatów

Kierownik Zespołu Osadnictwa i Dziedzictwa Kulturowego (ZOiDK) w PBPR:

- odpowiada za nadzór merytoryczny i organizacyjny całego przedsięwzięcia,
- monitoruje harmonogram i jakość realizacji poszczególnych etapów,
- reprezentuje PBPR w kontaktach z partnerami zewnętrznymi.

## Koordinatorzy jednostek planistycznych (JP)

Każda z 12 jednostek planistycznych ma przypisanego koordynatora z PBPR, odpowiedzialnego za:

- utrzymywanie bieżących kontaktów z gminami i powiatami w ramach danej JP,
- organizację terminów warsztatów i przepływ informacji,
- wsparcie merytoryczne i techniczne (w tym pomoc w wypełnianiu geoankiety),
- zbieranie i przekazywanie wyników prac warsztatowych do PBPR.

## Liderzy jednostek planistycznych (JP)

Liderem JP jest przedstawiciel powiatu lub powiatów.

Do zadań lidera należy:

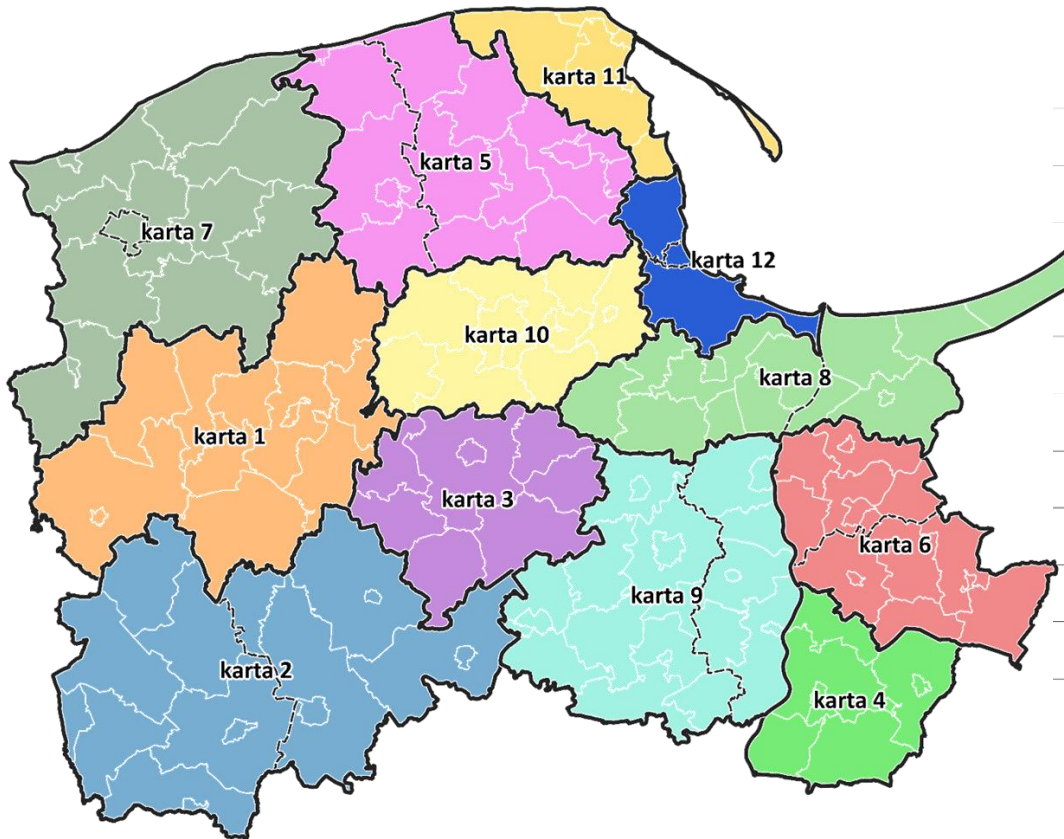
- zapewnienie miejsca realizacji spotkań warsztatowych,
- organizacja poczęstunku (rachunek rozliczany przez PBPR),
- zebranie, uporządkowanie i redakcja wyników prac warsztatowych przy wsparciu koordynatora z PBPR
- utrzymywanie kontaktu z PBPR poprzez koordynatora JP,
- utrzymywanie kontaktu z przedstawicielami gmin i powiatów w danym JP,
- przekazanie materiałów do PBPR.

## Pozostali uczestnicy warsztatów

W warsztatach uczestniczą:

- wójtowie, burmistrzowie i prezydenci miast,
- osoby merytoryczne z urzędów gmin i powiatów,
- przedstawiciele PBPR (przedstawiciel dyrekcji, koordynatorzy, opcjonalnie dodatkowi eksperci tematyczni).

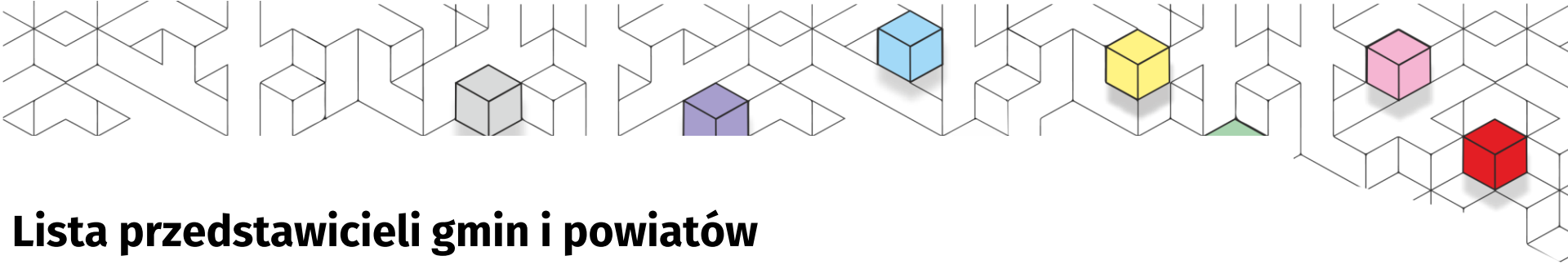
# Podział województwa na jednostki planistyczne (JP)



		POWIATY
KARTA 1		bytowski
KARTA 2		człuchowski i chojnicki
KARTA 3		kościerski
KARTA 4		kwidziński
KARTA 5		lęborski i wejherowski
KARTA 6		malborski i sztumski
KARTA 7		śląpski i miasto Słupsk
KARTA 8		gdański i nowodworski
KARTA 9		starogardzki i tczewski
KARTA 10		kartuski
KARTA 11		pucki
KARTA 12		miasta Gdańsk, Gdynia, Sopot

# Lista jednostek planistycznych (JP) z przypisanymi koordynatorami JP (PBPR) i liderami JP (powiat)

Lp	Jednostka planistyczna	Koordynator JP (PBPR)	e-mail do koordynatora	Lider JP (powiat)
1	bytowski	Agnieszka Czapiewska	<a href="mailto:a.czapiewska@pbpr.pomorskie.pl">a.czapiewska@pbpr.pomorskie.pl</a>	
2	chojnicki i człuchowski	Ela Gackowska	<a href="mailto:e.gackowska@pbpr.pomorskie.pl">e.gackowska@pbpr.pomorskie.pl</a>	
3	kościerski	Karolina Dulias	<a href="mailto:k.duljas@pbpr.pomorskie.pl">k.duljas@pbpr.pomorskie.pl</a>	
4	kwidzyński	Krystian Leliwa	<a href="mailto:k.leliwa@pbpr.pomorskie.pl">k.leliwa@pbpr.pomorskie.pl</a>	
5	łęborski i wejherowski	Katarzyna Olechnowicz	<a href="mailto:k.olechnowicz@pbpr.pomorskie.pl">k.olechnowicz@pbpr.pomorskie.pl</a>	
6	malborski i sztumski	Konrad Młynarczyk	<a href="mailto:k.mlynarczyk@pbpr.pomorskie.pl">k.mlynarczyk@pbpr.pomorskie.pl</a>	
7	stupski i miasto Słupsk	Magdalena Łosik	<a href="mailto:m.losik@pbpr.pomorskie.pl">m.losik@pbpr.pomorskie.pl</a>	
8	gdański i nowodworski	Paulina Pałasz	<a href="mailto:p.palasz@pbpr.pomorskie.pl">p.palasz@pbpr.pomorskie.pl</a>	
9	starogardzki i tczewski	Katarzyna Olejniczak	<a href="mailto:k.olejniczak@pbpr.pomorskie.pl">k.olejniczak@pbpr.pomorskie.pl</a>	
10	kartuski	Małgorzata Jurkiewicz	<a href="mailto:m.jurkiewicz@pbpr.pomorskie.pl">m.jurkiewicz@pbpr.pomorskie.pl</a>	
11	pucki	Anna Łoziak	<a href="mailto:a.loziak@pbpr.pomorskie.pl">a.loziak@pbpr.pomorskie.pl</a>	
12	Miasta Gdańsk, Gdynia, Sopot	Jarostaw Czochoński	<a href="mailto:j.czochanski@pbpr.pomorskie.pl">j.czochanski@pbpr.pomorskie.pl</a>	
	<b>Koordynator cyklu warsztatów</b>	<b>Marcin Turzyński</b>	<a href="mailto:m.turzynski@pbpr.pomorskie.pl">m.turzynski@pbpr.pomorskie.pl</a>	



# Lista przedstawicieli gmin i powiatów

## Warsztaty – PBPR

<https://pbpr.pomorskie.pl/plan-zagospodarowania-województwa/zmiana-planu-zagospodarowania-przestrzennego-województwa-pomorskiego/warsztaty/>

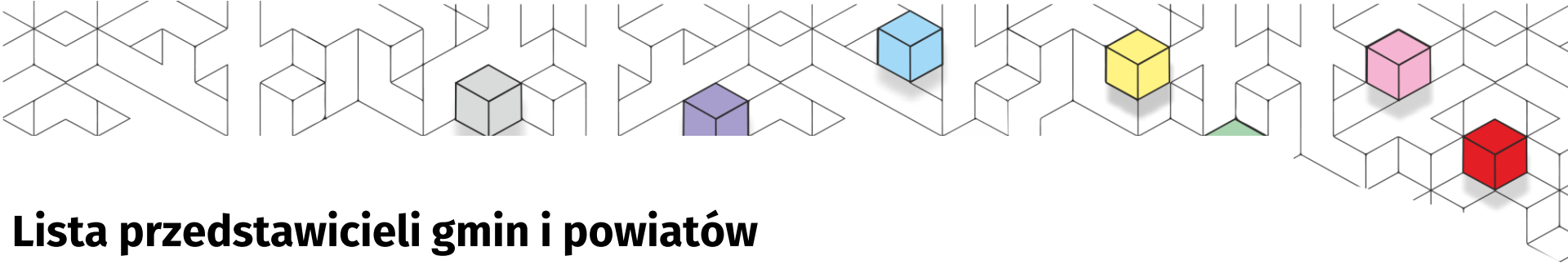
A<sup>11</sup> ☆ ☆ Zaloguj



## Warsztaty planistyczne „Gra o wspólną przestrzeń” dla gmin i powiatów

Cykl warsztatów planistycznych do Planu zagospodarowania przestrzennego województwa pomorskiego 2050 „Gra o wspólną przestrzeń” realizowany przez Pomorskie Biuro Planowania Regionalnego we współpracy z gminami i powiatami. Celem warsztatów jest zebranie wiedzy i opinii potrzebnych do opracowania Planu Zagospodarowania Przestrzennego Województwa Pomorskiego oraz wspólne wypracowanie kluczowych zasad oraz propozycji działań wspierających zrównoważony rozwój regionu.

Lista przedstawicieli gmin i powiatów w warsztatach PZPWP 2050 – wypełnij formularz



# Lista przedstawicieli gmin i powiatów

## Lista przedstawicieli gmin i powiatów w warsztatach PZPWP 2050





# Struktura cyklu warsztatów

## Spotkanie nr 1 – Seminarium otwierające cykl warsztatów

- **data:** 19.11.2025
- **forma:** online
- **cel:** przedstawienie założeń, ról, harmonogramu i zasad współpracy.

## Spotkanie nr 2 – Diagnoza i scenariusze rozwoju

- **data:** grudzień 2025 – styczeń 2026
- **forma:** 12 spotkań terenowych (po jednym w każdej JP)
- **cel:** omówienie uwarunkowań i potencjałów rozwoju, analiza wypełnionej geoankiety na poziomie gmin, wypracowanie zasad i działań o znaczeniu ponadlokalnym wspólnych dla danej JP.

## Spotkanie nr 3 – Propozycje i ustalenia do PZPWP

- **data:** styczeń 2026 – luty 2026
- **forma:** 12 spotkań terenowych (po jednym w każdej JP)
- **cel:** doprecyzowanie, uporządkowanie i przyjęcie zapisów zasad i wskazania działań z danego JP do Planu Zagospodarowania Przestrzennego Województwa Pomorskiego.

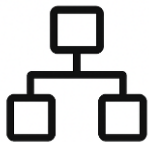
## Spotkanie nr 4 – Konferencja wojewódzka podsumowująca

- **data:** marzec 2026
- **forma:** spotkanie stacjonarne (dostępne online)
- **cel:** prezentacja wyników całego cyklu, omówienie wniosków i rekomendacji dla dalszych prac planistycznych.

# Narzędzia, materiały i rezultaty



- JP otrzymają **dostęp do aplikacji** (geoankieta): GRA O WSPÓLNAŁ PRZESTRZEŃ” oraz do plików na wspólnym dysku (informacje wysyłane do przedstawicieli gmin i powiatów)



- wypełnienie geoankiety nastąpi **na dwóch poziomach**:
  - 1) gminne → „GRA O WSPÓLNAŁ PRZESTRZEŃ – gmina”
  - 2) ponadlokalne – → „GRA O WSPÓLNAŁ PRZESTRZEŃ - powiat”



- **wyniki prac warsztatowych** będą porządkowane przez lidera JP przy wsparciu koordynatora JP



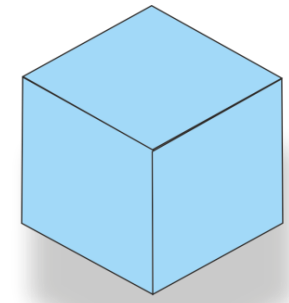
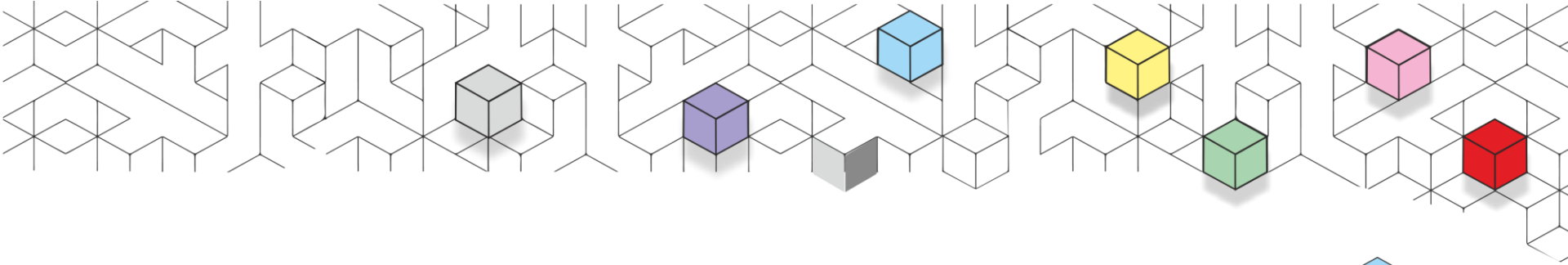
- **informacja o zakończeniu etapu** prac będzie przekazywana przez liderów JP do koordynatora JP (informacja drogą mailową)



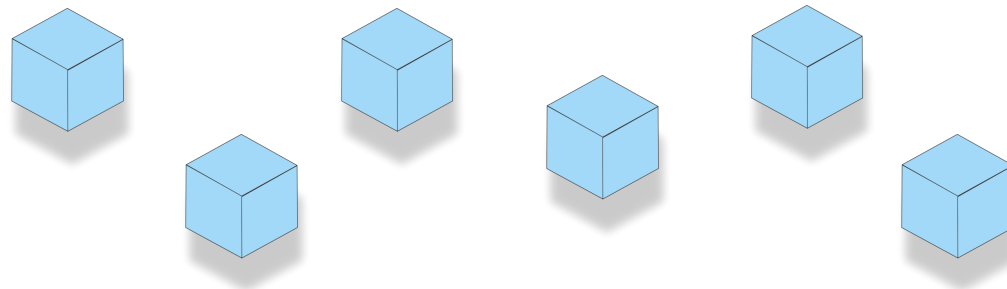
- Zespół projektowy PZPWP w PBPR odpowiada za ich **analizę, redakcję i wykorzystanie** w dalszych etapach prac nad PZPWP



- materiały zostaną **zarchiwizowane i udostępnione** dla gmin i powiatów



# Zadanie dla gmin i powiatów





# Zadanie dla gmin i powiatów

## I etap – „zadanie domowe dla gmin”

- do formularza wskazanego przez PBPR wpisać osobę reprezentującą gminę lub powiat: **imię, nazwisko, e-mail**  
→ zarejestrowane osoby otrzymują drogę mailową: **login i hasło** do aplikacji (GRA O WSPÓLNĄ PRZESTRZEŃ)
- zalogować się do aplikacji (GRA O WSPÓLNĄ PRZESTRZEŃ - gmina) poprzez link jaki otrzymacie
- przed spotkaniem warsztatowym nr 2 (\*termin zostanie wskazany później) reprezentanci gmin wypełniają formularze:

**ZASADY i MAPA**

## II etap – „warsztaty – spotkanie nr 2”

- w ramach prac na spotkaniu jednostek planistycznych wspólnie omawiamy zebrane propozycje i wypracowujemy wspólne pomysły dla JP. Wnioski ze spotkania zbiera **lider JP**

## III etap – „zadanie domowe dla powiatu”

- zalogować się do aplikacji (GRA O WSPÓLNĄ PRZESTRZEŃ - powiat) poprzez link umieszczony na stronie PBPR
- przed spotkaniem warsztatowym nr 3 (\*termin zostanie wskazany później) **liderzy JP**, czyli reprezentanci jednostek planistycznych (z powiatu) wypełniają formularze: **ZASADY i MAPA** zgodnie z wypracowanymi ustaleniami na spotkaniu nr 2  
→ Lider JP pozostaje w kontakcie z przedstawicielami gmin oraz z koordynatorem JP (z PBPR) - (konsultacje online)

## IV etap – „warsztaty – spotkanie nr 3”

- w ramach prac na spotkaniu jednostek planistycznych **lider JP** przedstawia uporządkowany wynik pracy oraz wraz z całą grupą wprowadzane są zmiany bezpośrednio w aplikacji

# Aplikacja (geoankieta)

## GRA O WSPÓLNĄ PRZESTRZEŃ - GMINA v2

- ▼ Zasady zagospodarowania do Planu Zagospodarowania Przestrzennego Województwa Pomorskiego 2050



Zapraszamy do wypełnienia formularza mającego na celu identyfikację problemów oraz sformułowanie propozycji zasad do PZPW 2050

Zaloguj się do portalu [kliknij](#)  
linki pomocniczych dotyczących wypełnienia formularza [kliknij](#)

**ZASADY**

Po wypełnieniu listy przedstawicieli każda jednostka otrzyma od nas drogą mailową **login, hasło oraz ścieżkę dostępu do aplikacji**, w której będziecie Państwo pracować. Przekażemy również **filmy instruktażowe**, które krok po kroku pokazują, jak korzystać z narzędzi i jak przygotować potrzebne materiały.

## POSTULOWANE DZIAŁANIA I INWESTYCJE CELU PUBLICZNEGO V2

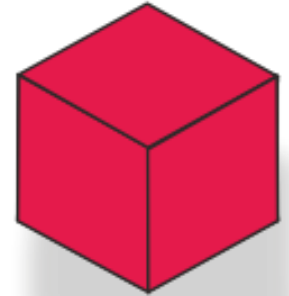
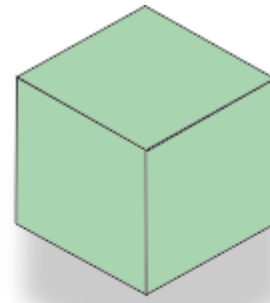
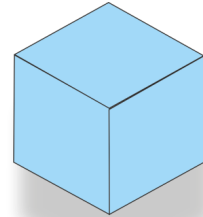
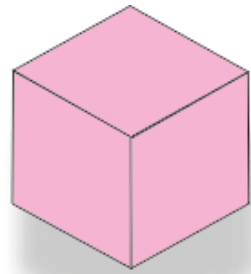
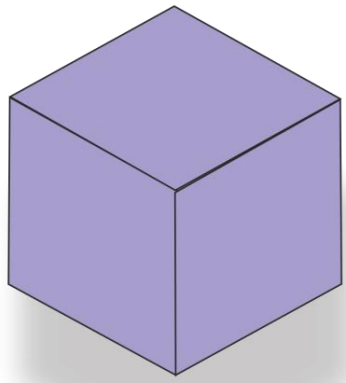
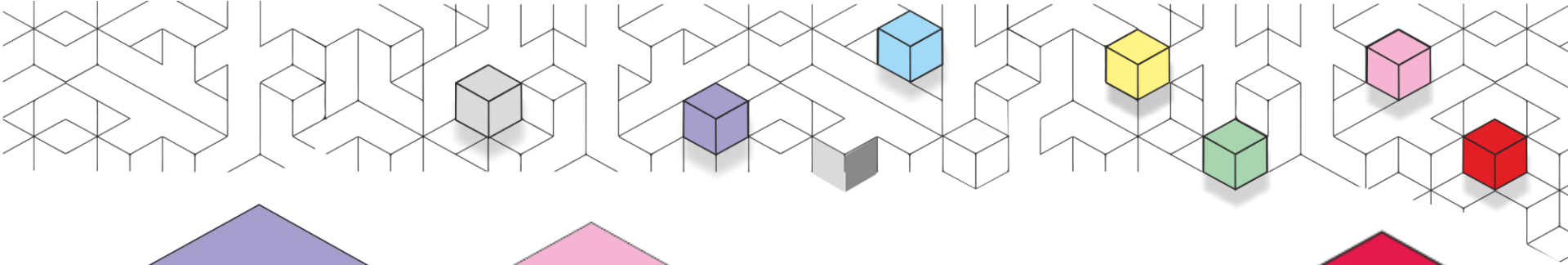
- ▼ Postulowane działania lub inwestycje celu publicznego



W formularzu należy wskazać na mapie postulowane działania lub inwestycje celu publicznego. Rozpoczynamy od podania kategorii

tyczących wypełnien

**MAPA**



# Dziękujemy za uwagę

**Jakub Pietruszewski** - Dyrektor PBPR, zwierzchnik projektu  
**Marcin Turzyński** – koordynator cyklu warsztatów  
**Maciej Radzikowski** – wykonawca geoankiety

