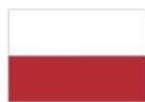




Fundusze Europejskie
Program Regionalny



Rzeczpospolita
Polska



URZĄD MARSZAŁKOWSKI
WOJEWÓDZTWA POMORSKIEGO

Unia Europejska
Europejski Fundusz Społeczny



Spotkanie konsultacyjne

Studium Korytarzowe dla nowego
połączenia drogowego od
projektowanego węzła "Miszewo"
Obwodnica Metropolitalna Trójmiasta
do Portu Lotniczego Gdańsk im. Lecha
Wałęsy

Zamawiający:

Pomorskie Biuro Planowania Regionalnego

25.04.2023

databot



Agenda spotkania

+Cel spotkania

+Wprowadzenie

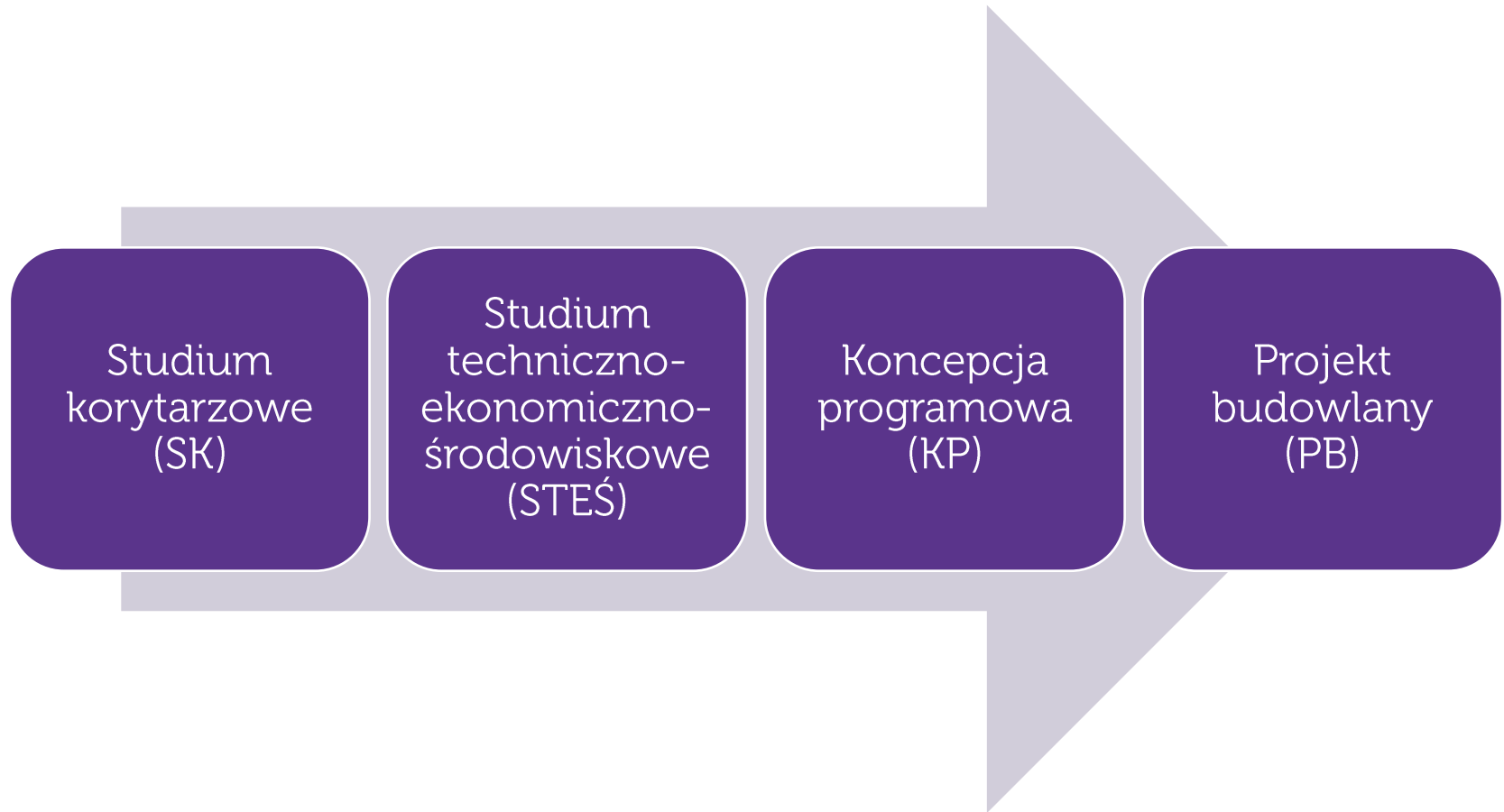
+Studium korytarzowe dotyczącas

+Dyskusja i wolne wnioski

Cel spotkania

- +Informacja o projekcie
- +Zebranie opinii

Etapy realizacji inwestycji



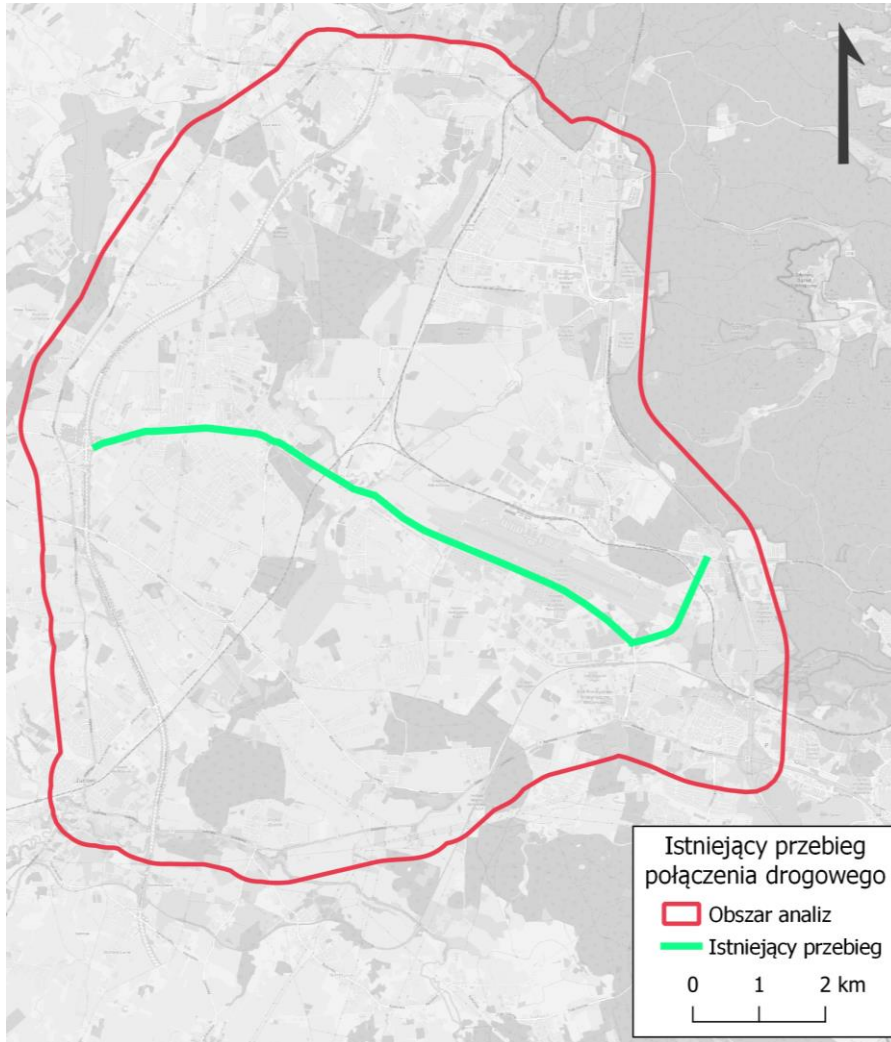
Korytarz – definicja

Obszar terenu o szerokości nie mniejszej niż 400 m.

Studium korytarzowe –definicja

SK służy wstępnej ocenie sensowności zamierzenia inwestycyjnego dla Inwestora i jest dokumentem ZA lub PRZECIW jego dalszego uszczegółowieniu.

Studium Korytarzowe



Etap 1

- Część ogólna
- Rozwiązania techniczne

Etap 2

- Analiza i prognoza ruchu
- Ocena wpływu na bezpieczeństwo ruchu drogowego
- Analiza wpływu rozpatrywanych rozwiązań na środowisko

Etap 3

- Koszty zadania inwestycyjnego
- Planowanie i finansowanie zadania inwestycyjnego
- Analiza kosztów i korzyści
- Analiza wielokryterialna
- Opinie i uzgodnienia
- Podsumowanie i wnioski

Cele Studium Korytarzowego

- +Analiza korytarzy terenu pod nowe zamierzenie drogowe**
- + Wskazanie najkorzystniejszego korytarza dla nowego połączenia drogowego OMT z Portem Lotniczym Gdańsk i OT
- + Analiza potencjalnych wariantów przebiegu drogi przy uwzględnieniu uwarunkowań: społecznych, technicznych, przestrzennych i przyrodniczych
- + Ranking potencjalnych wariantów w tym odrzucenie najbardziej kolizyjnych

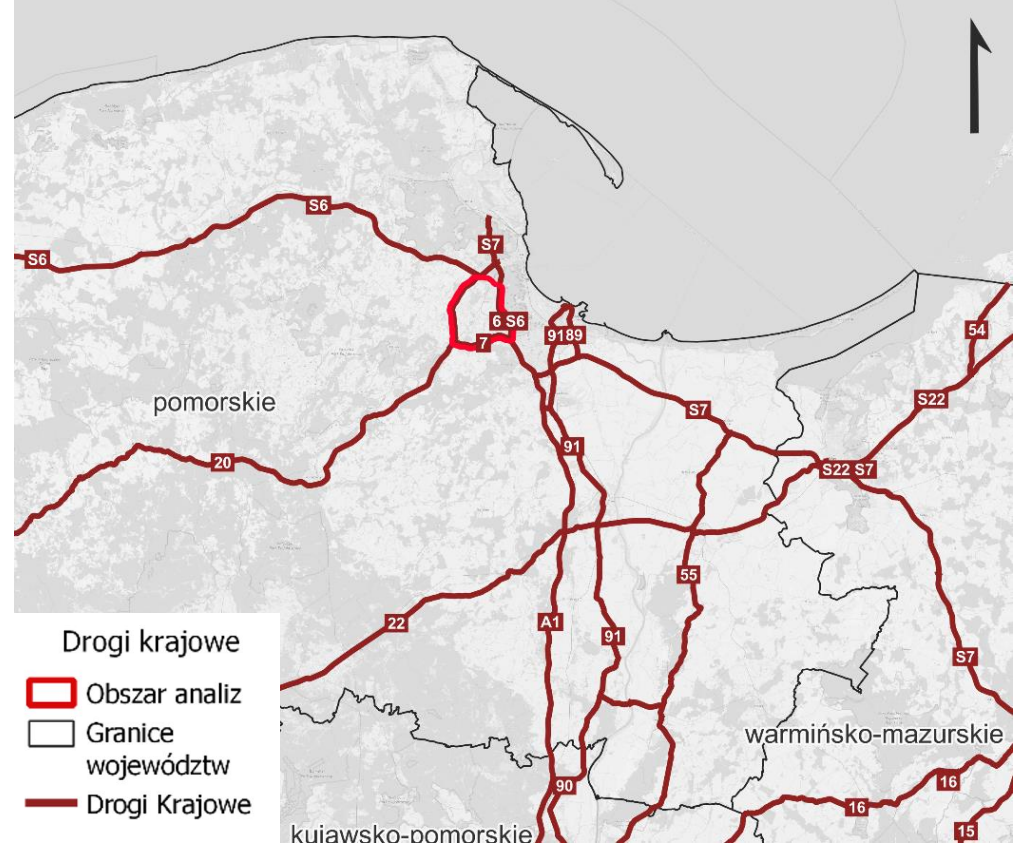
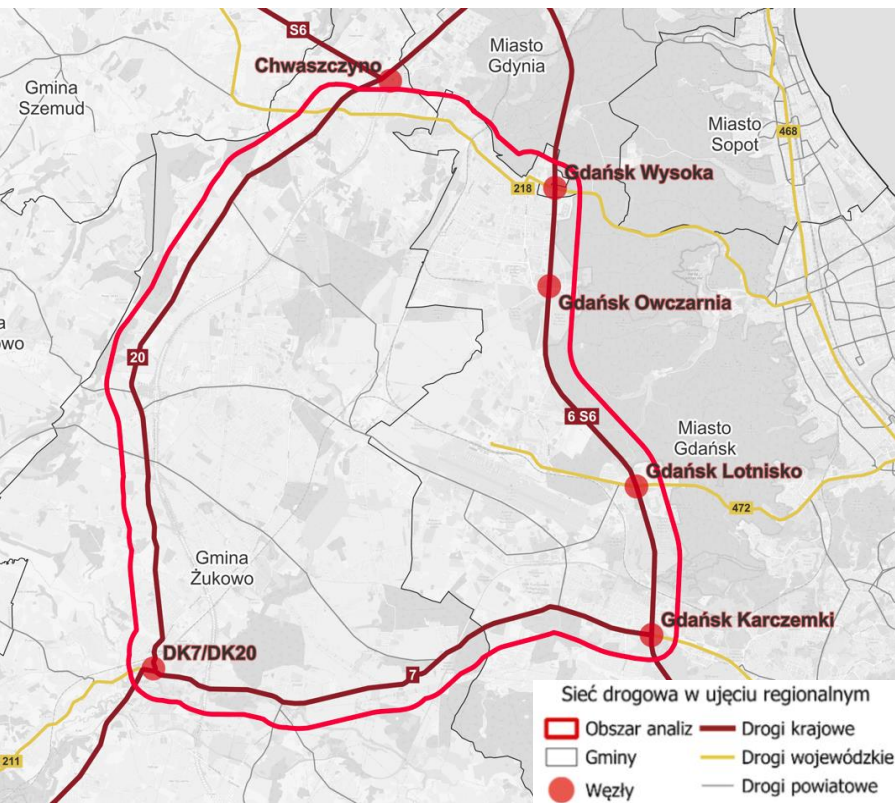
Partycypacja społeczna

- +Cel: poinformowanie o proponowanych rozwiązaniach w zakresie lokalizacji przedmiotowego zadania projektowego
- +Spotkania konsultacyjne: proponowane korytarze drogowe
- +Raport

Stan istniejący

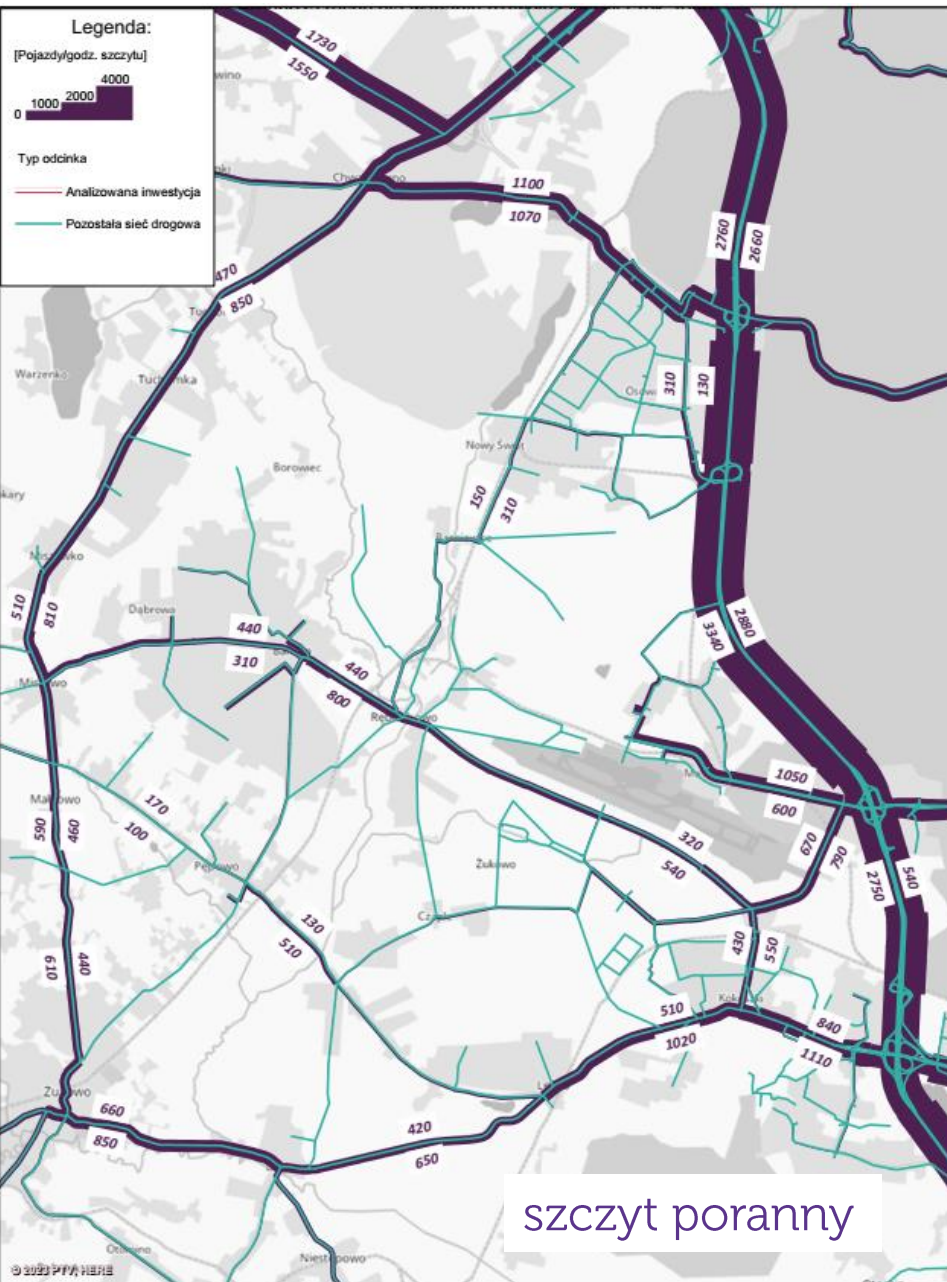
Układ drogowy

- Drogi powiatowe nr 1900G, 1901G, 2145G, 2146G

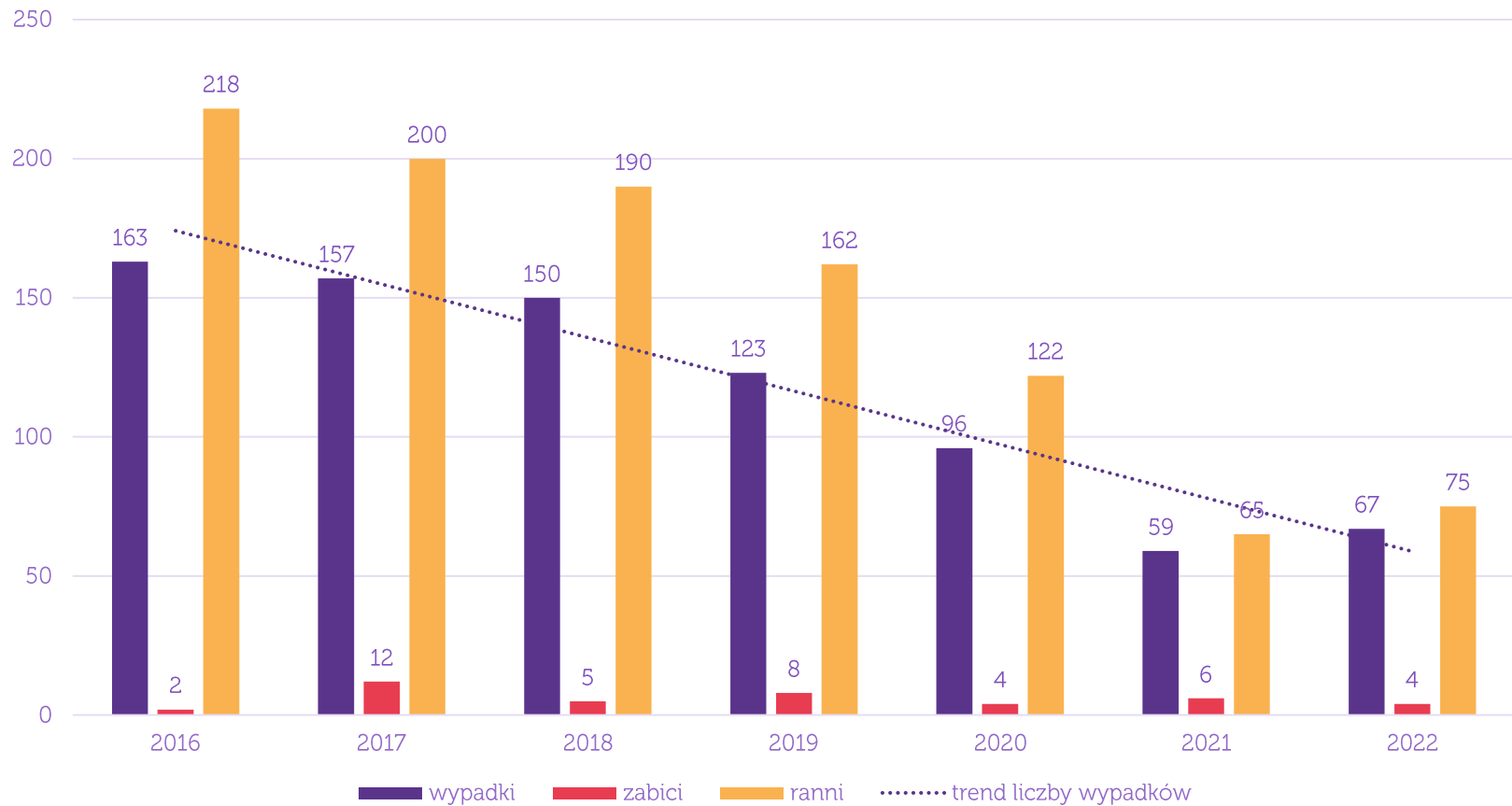


- Zachodnia Obwodnica Trójmiasta
- Drogi krajowe nr S6, 7 i 20
- Droga wojewódzka nr 472

Natężenie ruchu drogowego 2022 rok



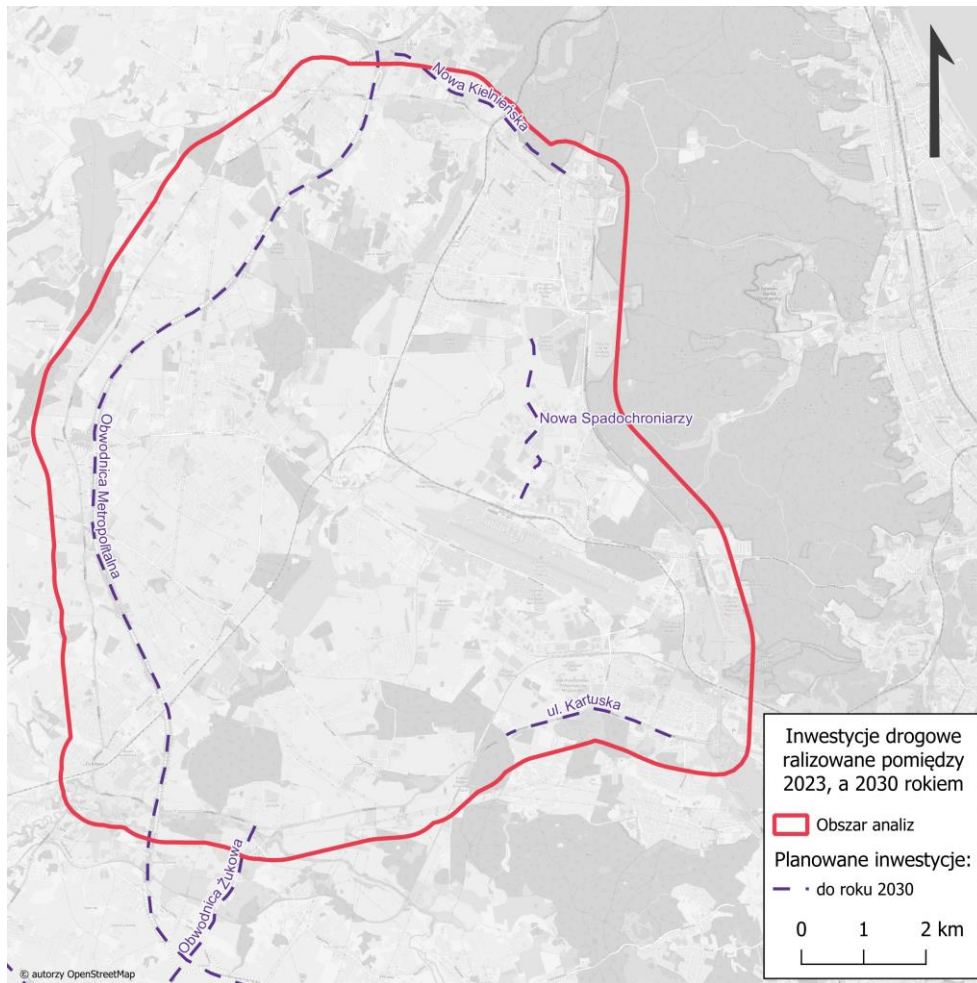
Zestawienie wypadków drogowych w latach 2016-2022



Wnioski z analizy stanu istniejącego

- + Wywołuje uciążliwość związaną z ruchem pojazdów dla okolicznych mieszkańców
- + Występuje konieczność skrócenia czasu podróży do Portu Lotniczego Gdańsk
- + Brak aktywizacji gospodarczej terenów zlokalizowanych w strefie oddziaływania, a za tym rozwój nowych miejsc pracy w okolicy Portu Lotniczego

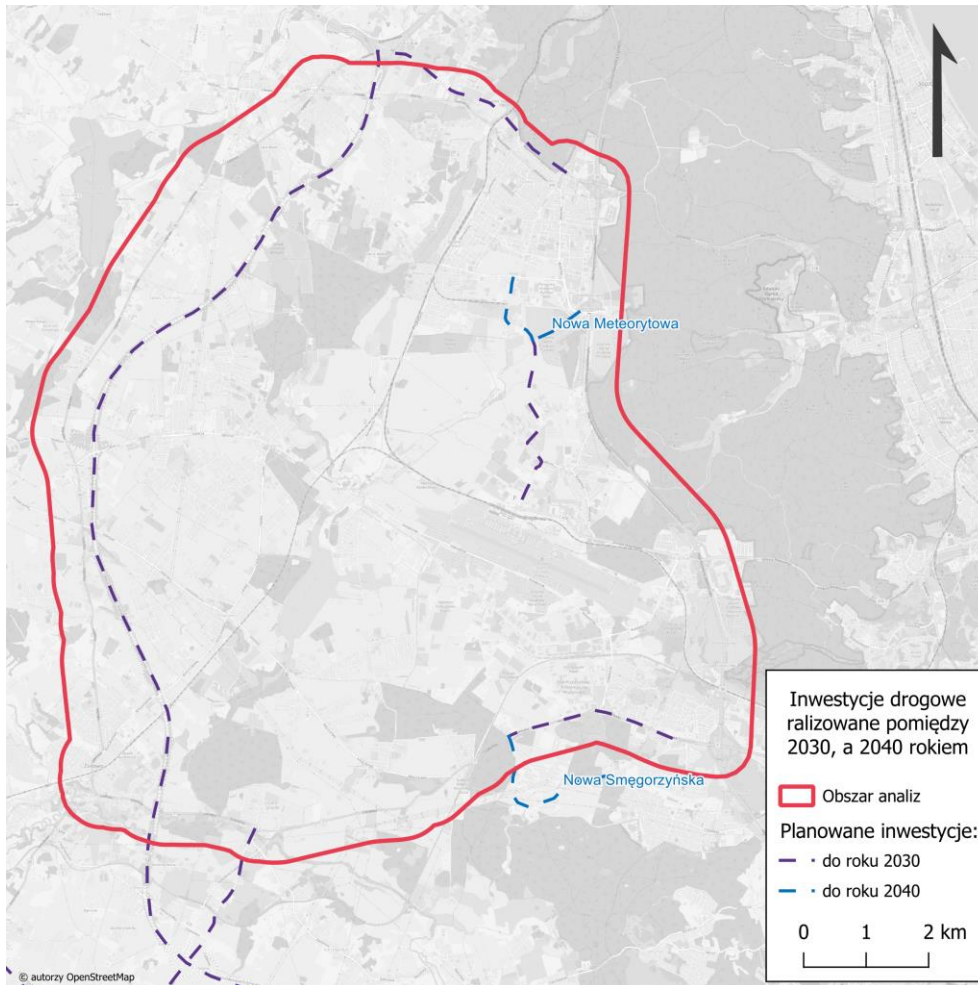
**Wariant
bezinwestycyjny**



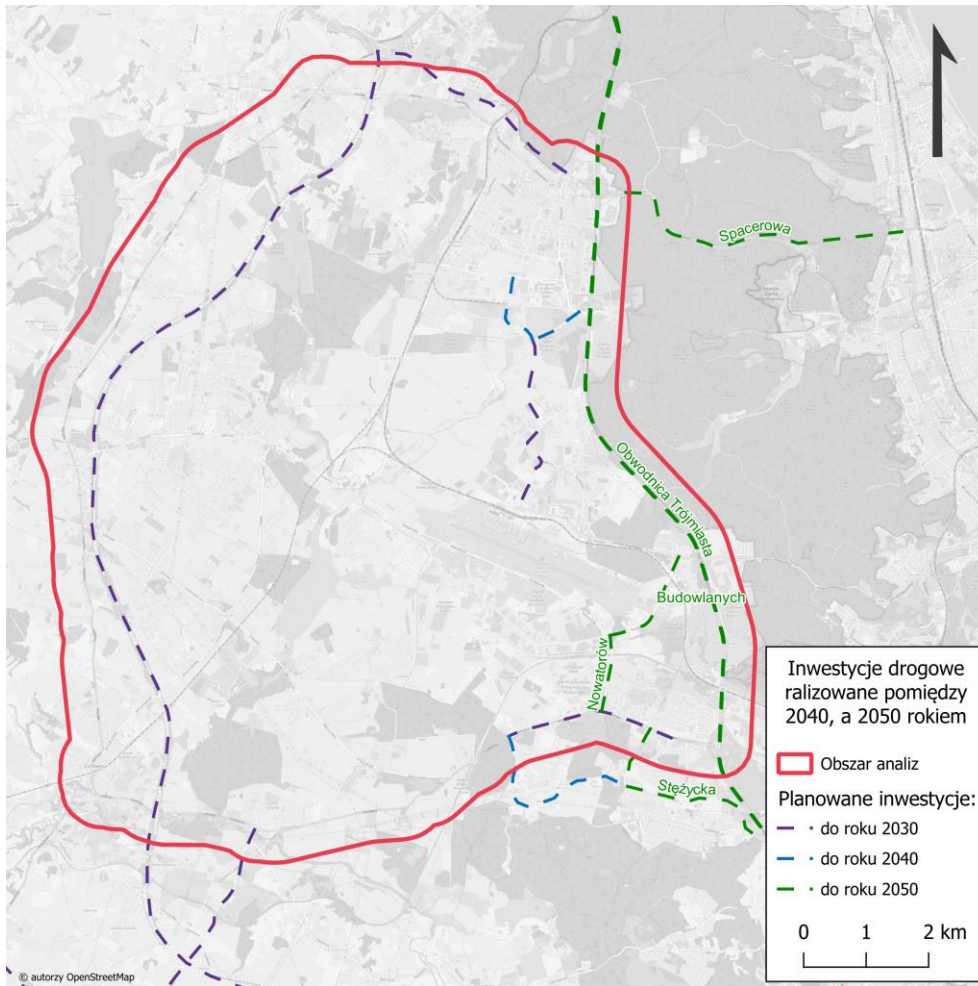
Rozwój sieci drogowej w latach 2023-2030

- Budowa Obwodnicy Metropolitalnej o przekroju 2x2
- Budowa Obwodnicy Żukowa o przekroju 1x2
- Poszerzenie ul. Kielnieńskiej do przekroju 2x2
- Poszerzenie ul. Spadochroniarzy do przekroju 2x2
- Poszerzenie ul. Kartuskiej do przekroju 2x2

Rozwój sieci drogowej w latach 2030-2040



- Budowa nowego odcinka ul. Meteorytowej o przekroju 1x2
- Poszerzenie istniejącej ul. Meteorytowej do przekroju 2x2
- Nowy przebieg ul. Smęgorzyńskiej 1x2



Rozwój sieci drogowej w latach 2040-2050

- Poszerzenie ul. Budowlanych do przekroju 2x2
- Nowy odcinek ul. Spacerowej o przekroju 2x2, wraz z poszerzeniem istniejącego odcinka
- Poszerzenie ul. Nowatorów do przekroju 2x2
- Rozbudowa Obwodnicy Trójmiasta (drogi S6) do przekroju 2x3

Prognoza ruchu wariantu bezinwestycyjnego

- + Potoki ruchu na ciągu ulic Lotniczej – Gdańskiej – Nowatorów – Budowlanych
 - + Rok 2022
 - + 800-1500 poj na kierunek ->Gdańsk w godzinie szczytu porannego
 - + 900-1600 poj na kierunek ->Miszewo w godzinie szczytu popołudniowego
 - + Rok 2030 – przyrost o około 10%
 - + Rok 2035 – przyrost o około 15%
 - + Rok 2040 – przyrost o około 25%
 - + Rok 2050 – przyrost o około 50%

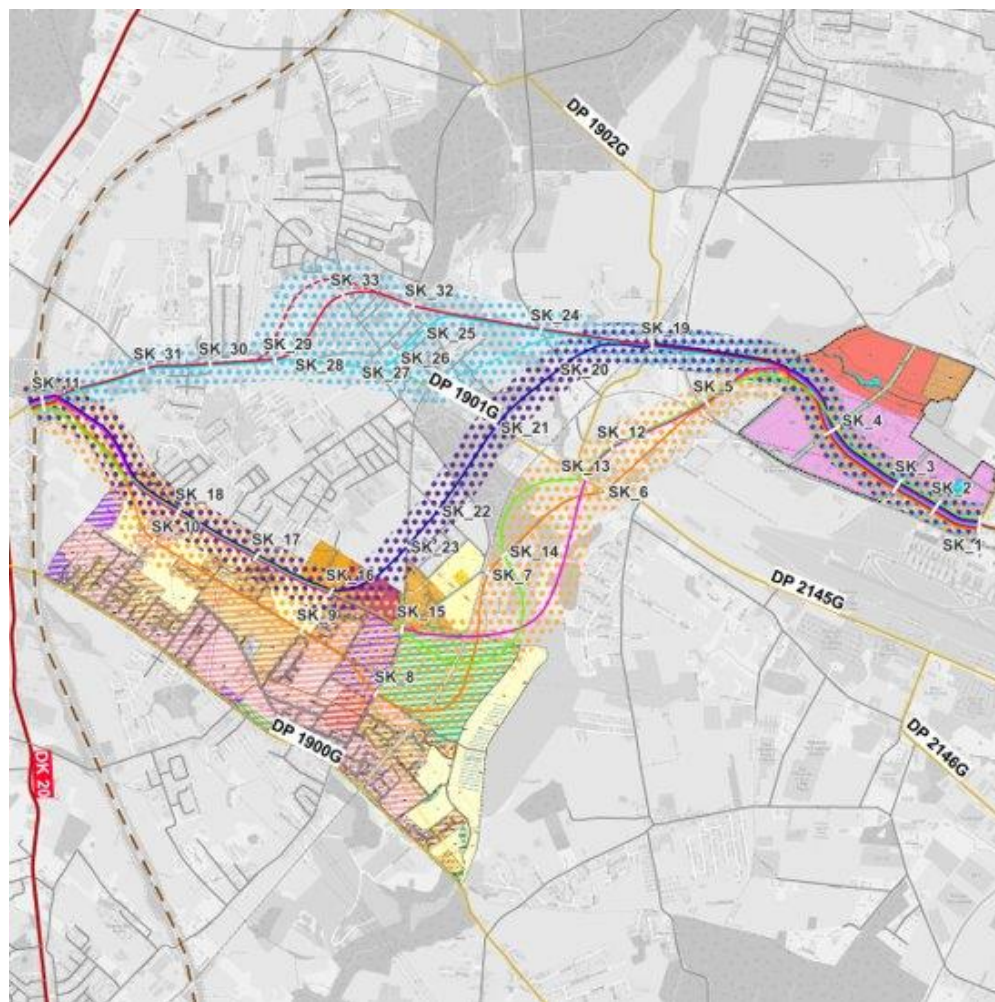
Założenia projektowe

Przyjęte parametry

- + Klasa drogi: główna
- + Przekrój: dwujezdniowy dwupasowy
- + Prędkość do projektowania:
 - + droga zamiejska 100km/h
 - + ulica 60 km/h
- + Szerokość pasa drogowego: ok. 35-39 m
- + Odległość między skrzyżowaniami:
 - + droga zamiejska 800m/600m*
 - + ulica 500m/400m*
- + Zjazdy: ograniczone do minimum

Warianty

Wstępne korytarze



□ Planowane skrzyżowania

Warianty:

— Wariant 1

— Wariant 2

— Wariant 3

— Wariant 4

— Wariant 5

— Wariant 6

— Podwariant 1

— Podwariant 2

••••• Korytarz A

••••• Korytarz B

••••• Korytarz C

Drogi:

— Krajowa

— Wojewodzka

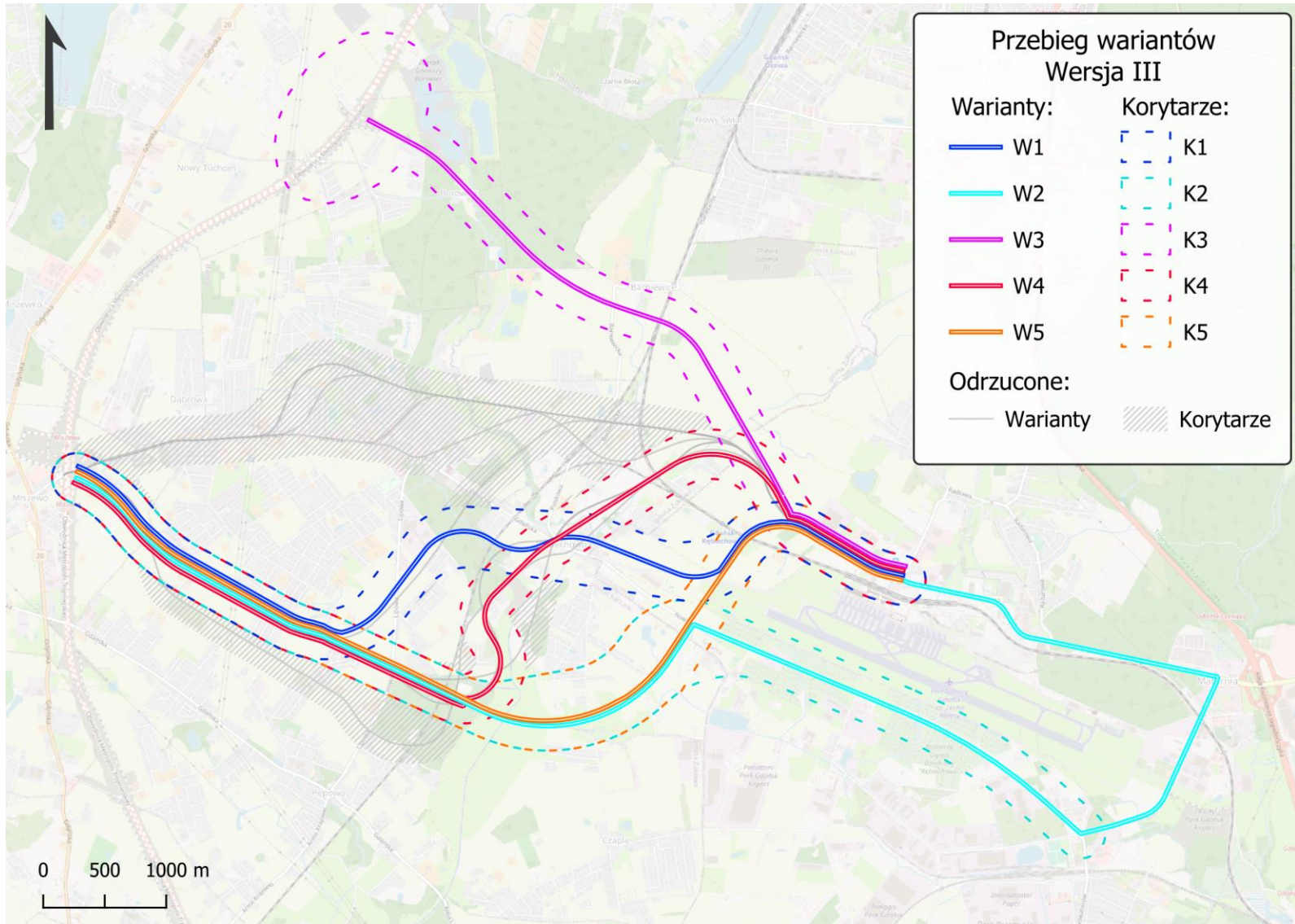
— Powiatowa

— Gminna

— W budowie

— Kolej

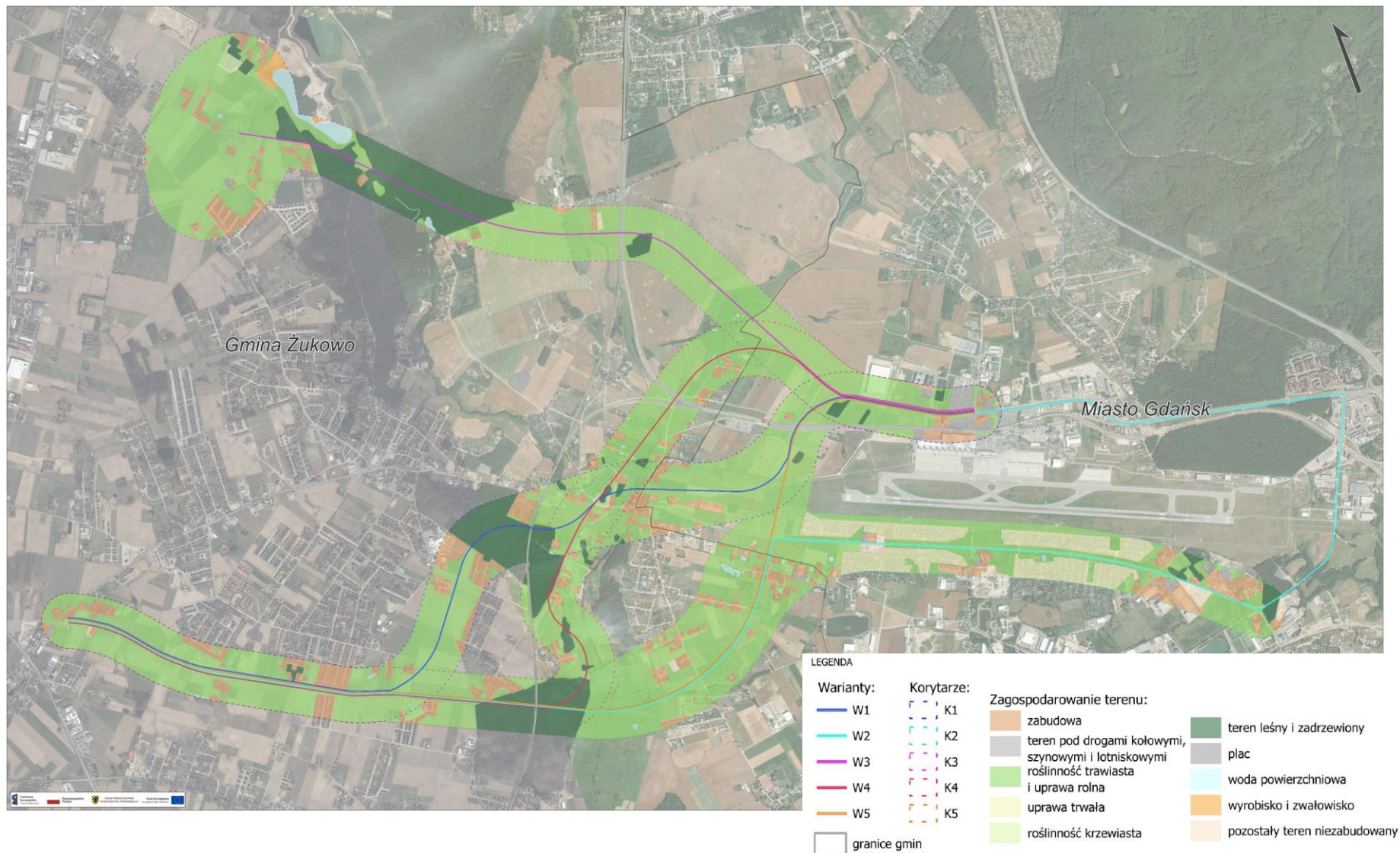
Studium Korytarzowe



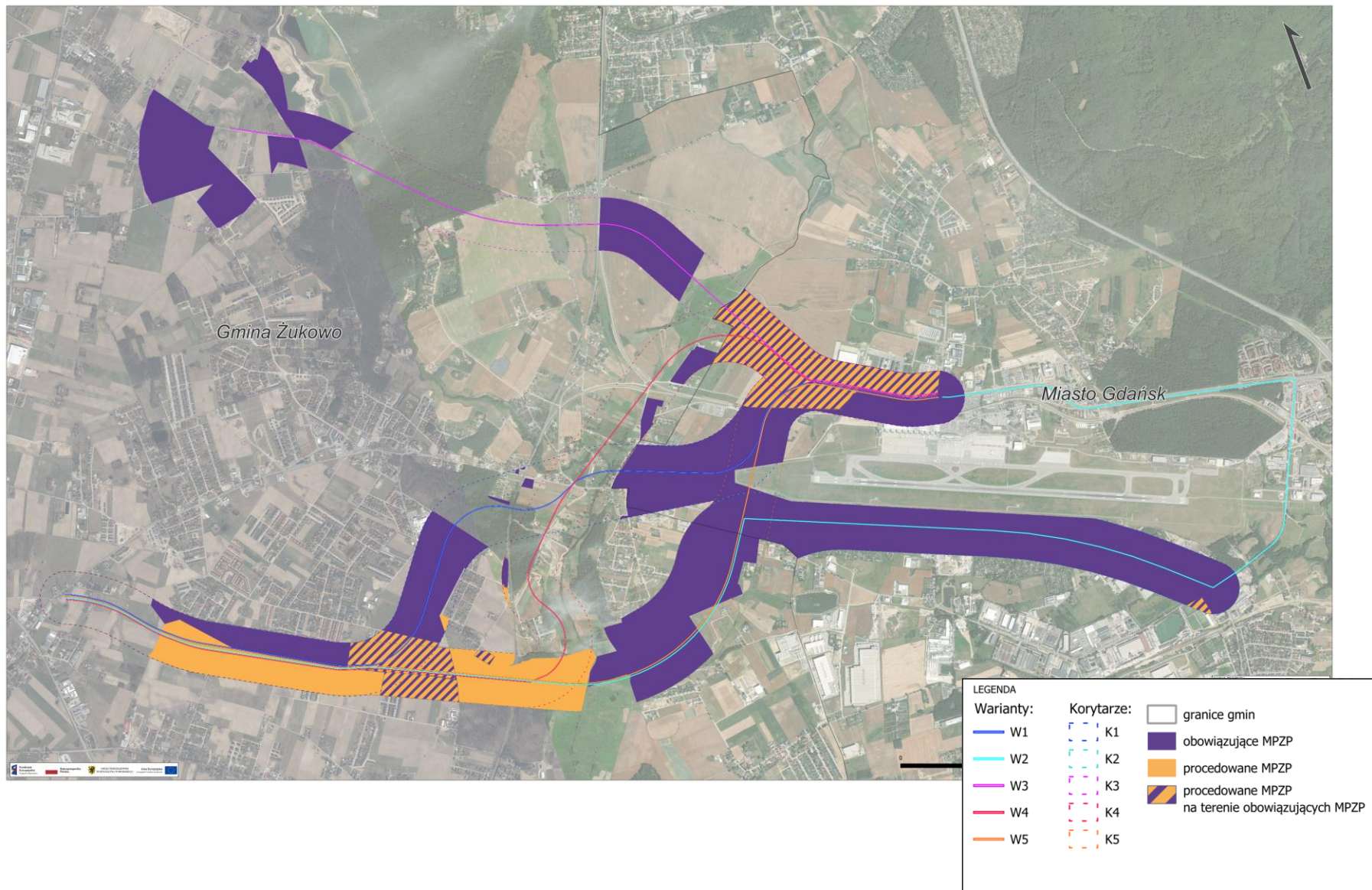
Zagospodarowanie terenu

Zestawienie

Zagospodarowanie terenu – stan istniejący



Sytuacja planistyczna



Uwarunkowania środowiskowe

Wyniki analizy

Uwarunkowania środowiskowe

- + Wykonana została analiza środowiskowa, badająca możliwości realizacji zaproponowanych wariantów
- + Wszystkie zaproponowane warianty są racjonalne i na obecnym etapie akceptowalne
- + Nie wykryto przeciwwskazań do realizacji każdego z projektowanych wariantów
- + Odstąpiono od realizacji, bądź skorygowano przebiegi, względem których już na obecnym etapie istniało ryzyko większej ingerencji w środowisko przyrodnicze
- + Na dalszych etapach projektu wykonana zostanie analiza akustyczna oraz inwentaryzacja przyrodnicza

Prognozy ruchu

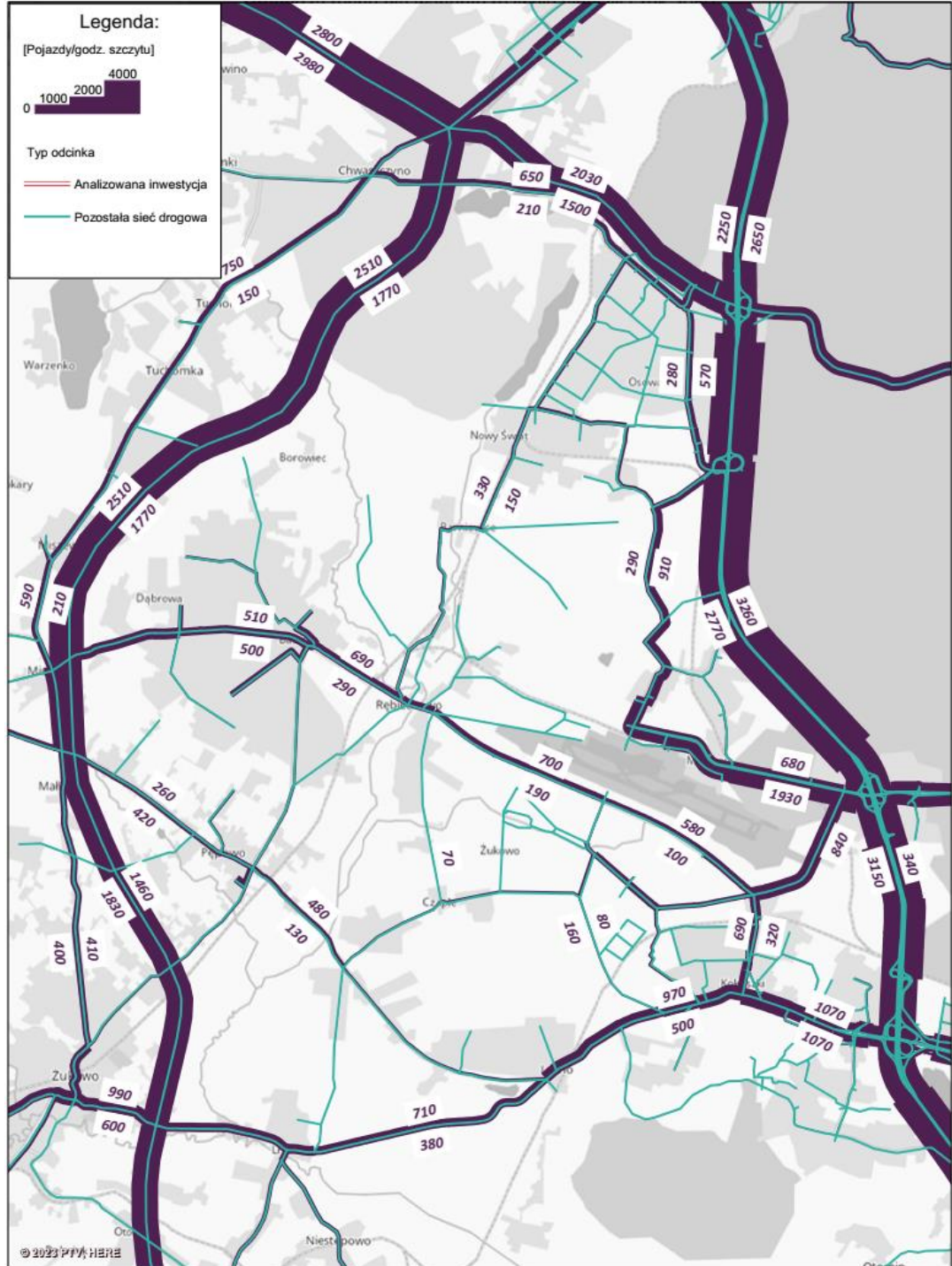
Przedstawienie wyników

Podstawa opracowania prognoz ruchu

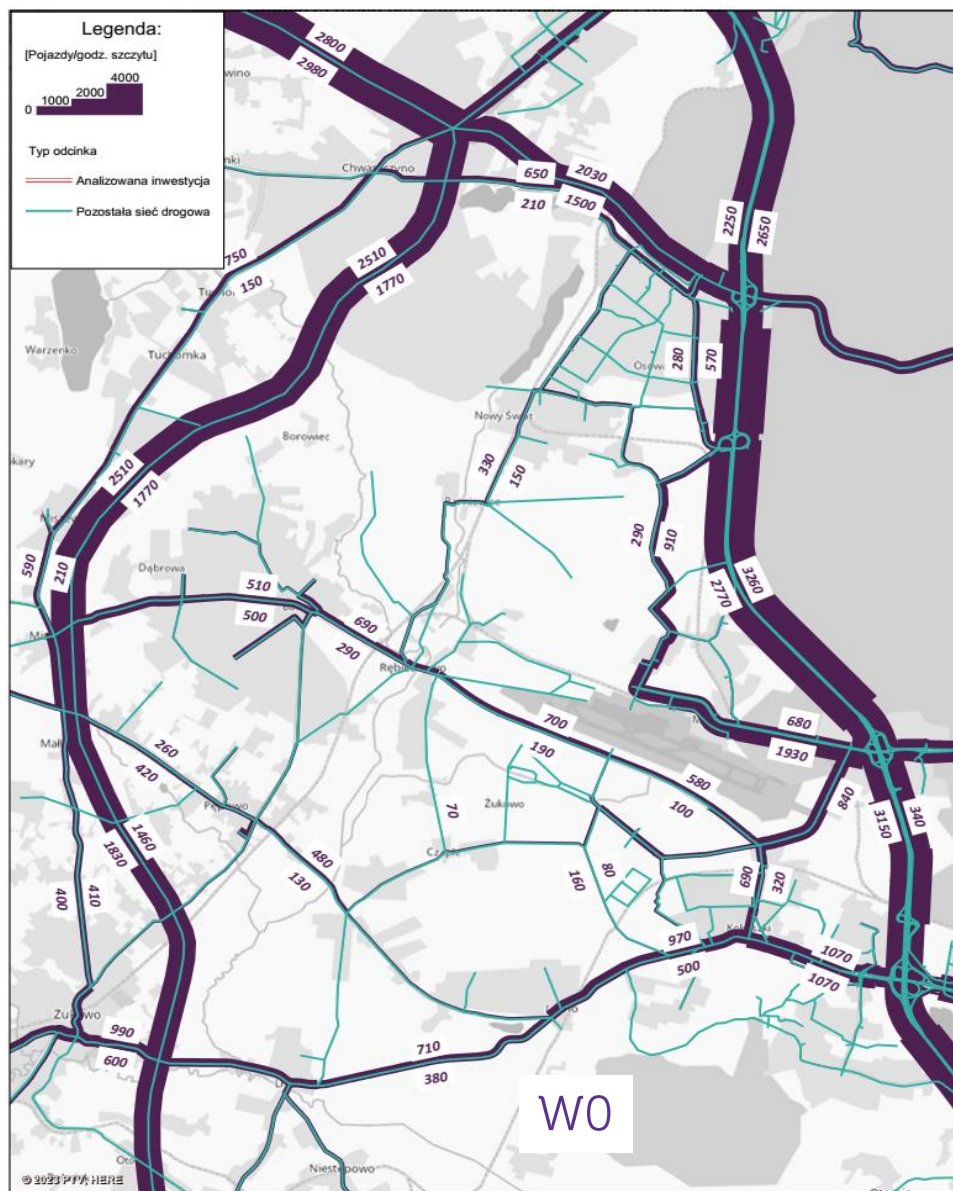
- + Wykorzystano model ruchu Obszaru Metropolitalnego Gdańsk-Gdynia-Sopot zaktualizowany na rok 2022 na podstawie danych:
 - + Gdańskie Badanie Ruchu 2022
 - + Dane demograficzne pozyskane od gminy Żukowo
 - + Analizy ruchu przeprowadzone przez Gdański Port Lotniczy
 - + Pomiary Ruchu – dedykowane oraz ogólnodostępne
- + Analizowane horyzonty prognostyczne:
 - + 2022 – stan istniejący
 - + 2030 – pierwszy rok inwestycji
 - + 2035
 - + 2040
 - + 2050

Prognozowane potoki ruchu

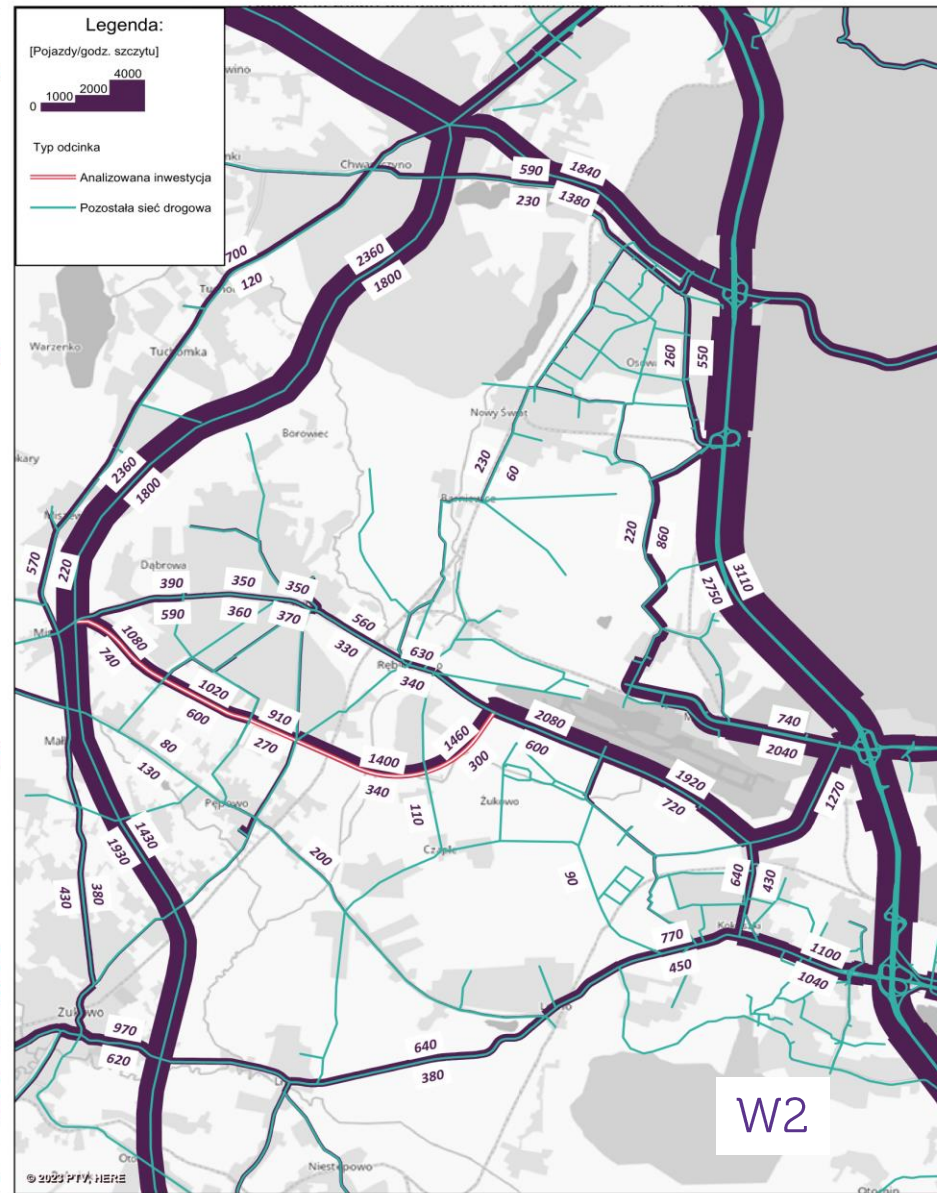
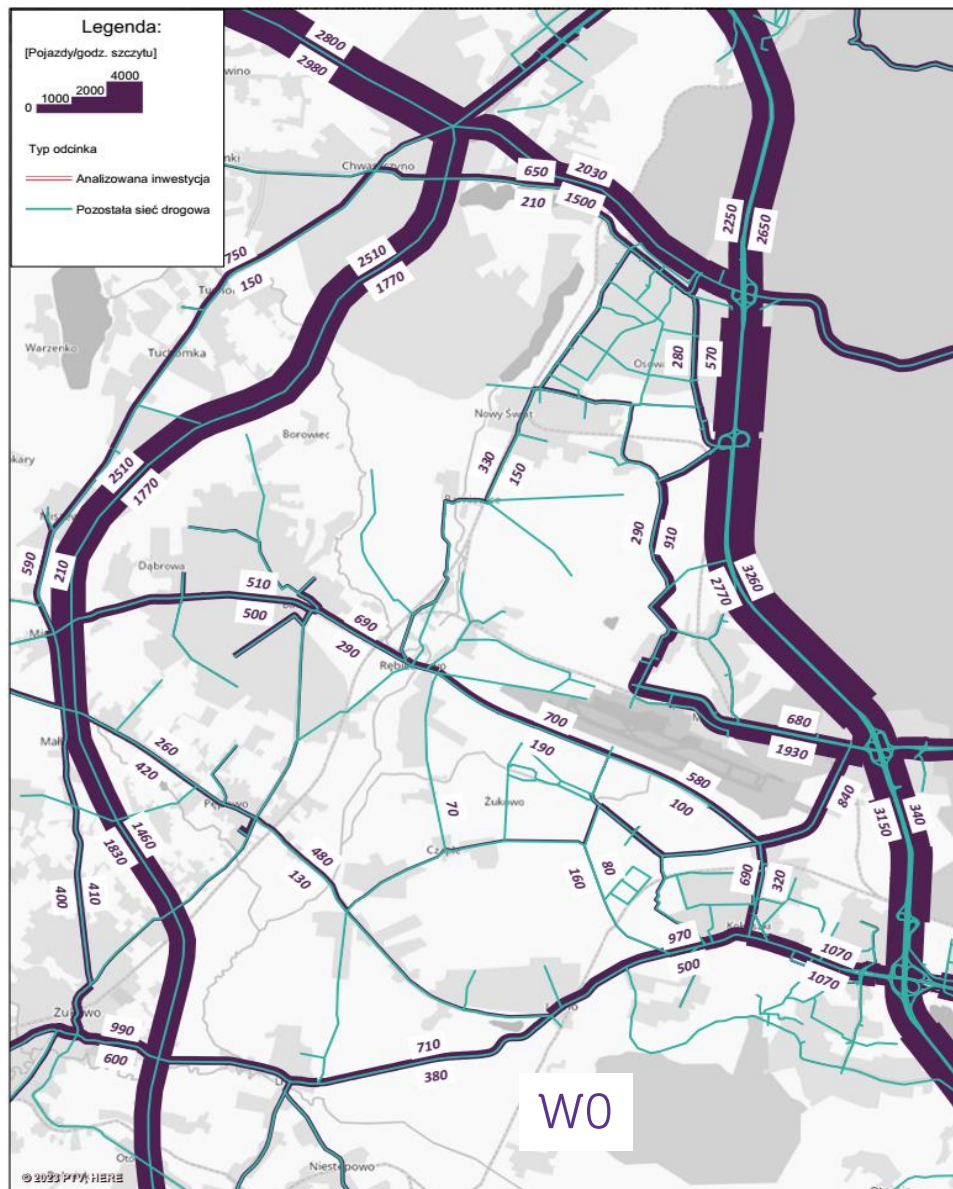
- Wariant bezinwestycyjny – W0
- Horyzont prognostyczny 2040 rok
- Szczyt popołudniowy 15:00-16:00



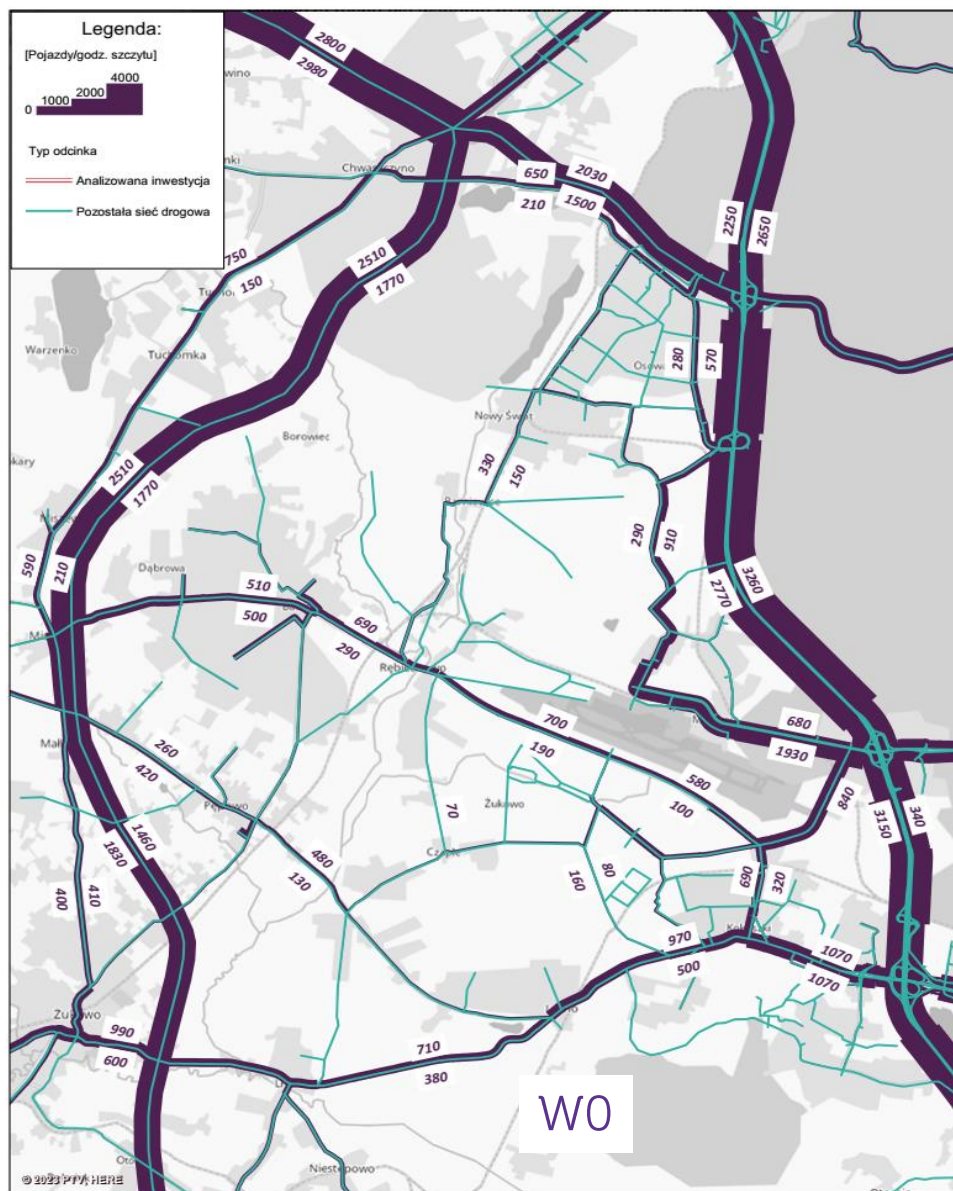
Wariant 1 2040 rok szczyt popołudniowy



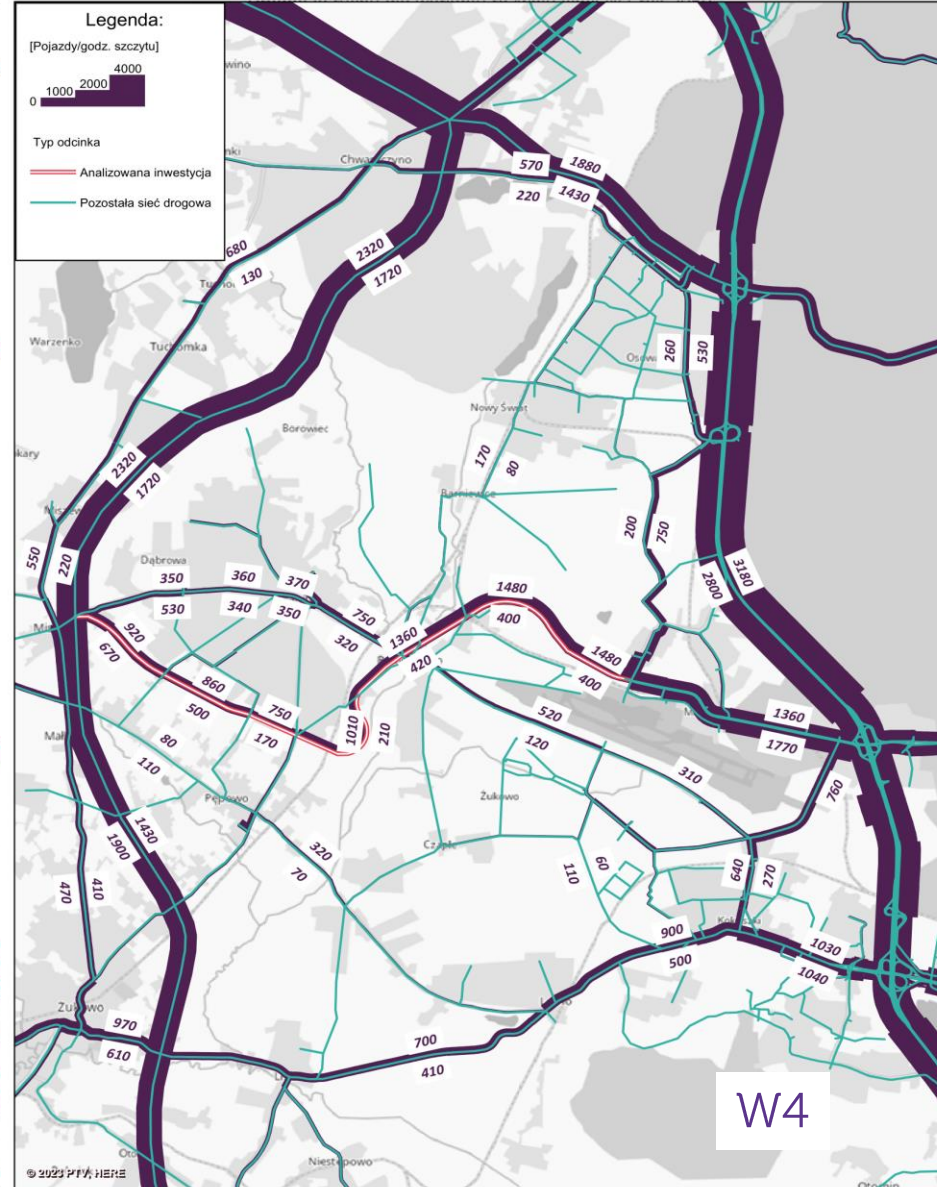
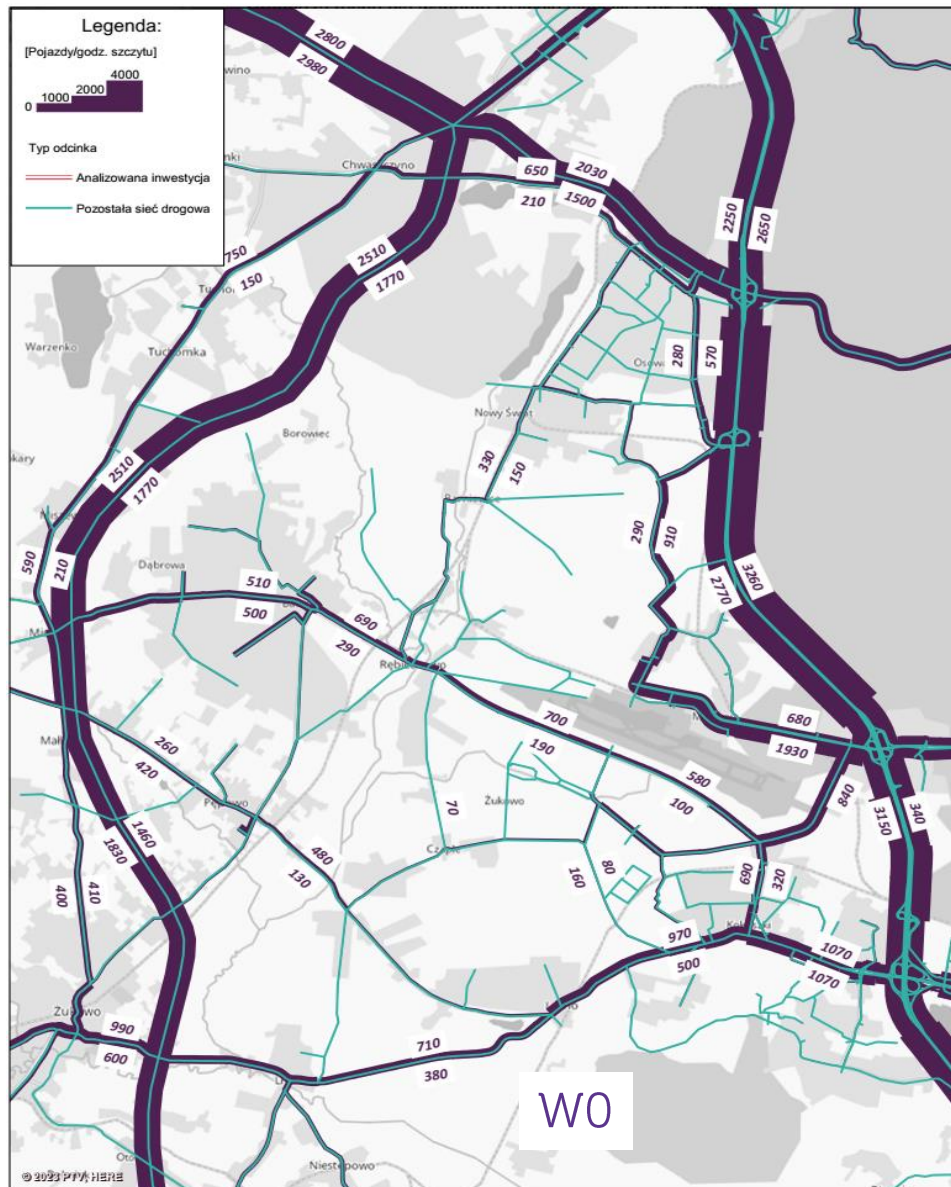
Wariant 2 2040 rok szczyt popołudniowy



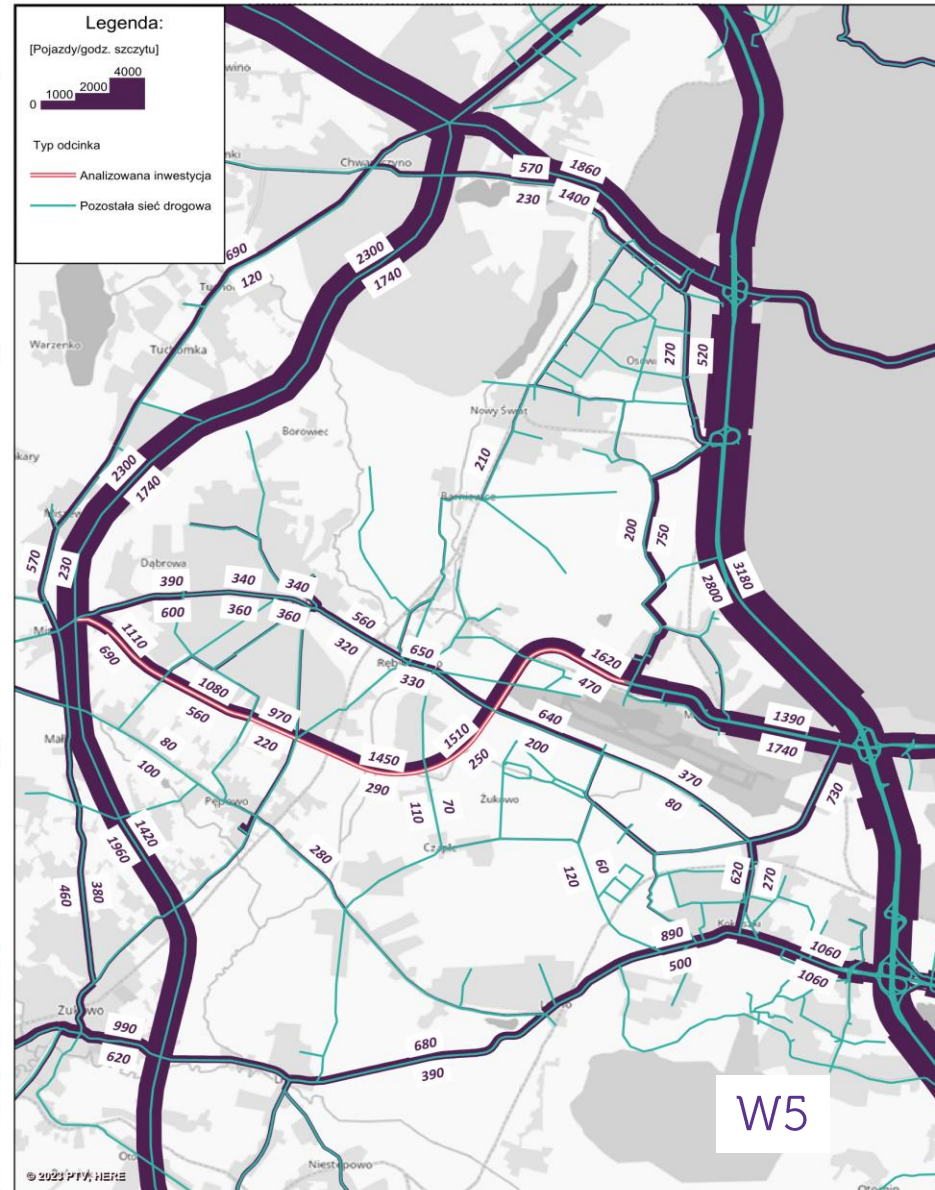
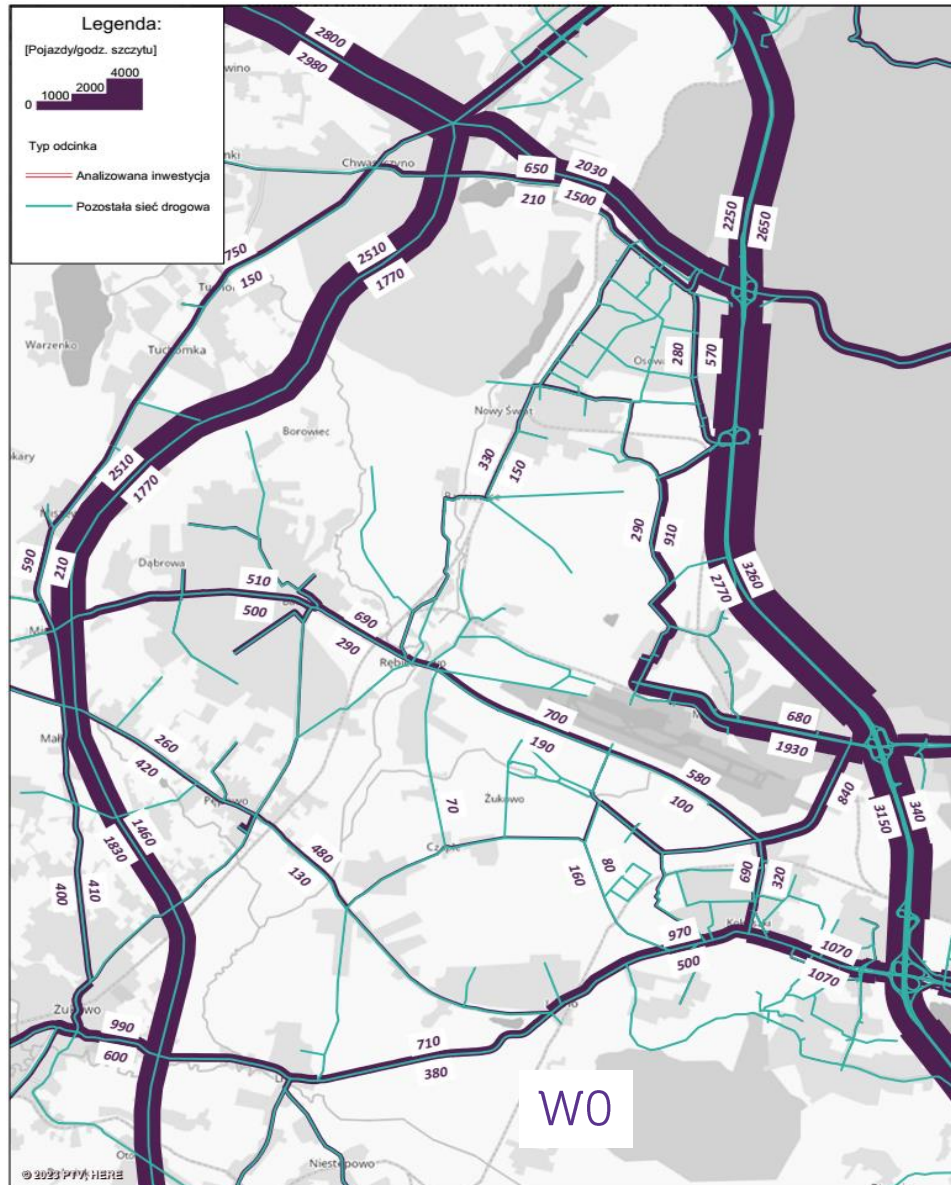
Wariant 3 2040 rok szczyt popołudniowy



Wariant 4 2040 rok szczyt popołudniowy



Wariant 5 2040 rok szczyt popołudniowy



Dyskusja i wolne wnioski

Podsumowanie

Charakterystyka drogi	j.m.	Wariant					
		W0	W1	W2	W3	W4	W5
Klasa drogi	-	Z	G	G	G	G	G
Długość odcinka drogi	km	10.8	7.8	14.1	5.9	8.8	8.1
Typ przekroju poprzecznego	-	1x2	2x2	2x2	2x2	2x2	2x2
Liczba skrzyżowań	szt.	18	10	10	6	9	9
Liczba węzłów	szt.	-	-	-	-	1	-

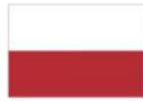
Dalsze działania - partycypacja społeczna

- +Ankieta konsultacyjna
<https://skmiszewoankieta.webankieta.pl/>
- +Raport opisujący wyniki
- +Mail do zgłaszania uwag, opinii
sk-miszewo@dataabout.pl
- +Termin odpowiedzi 12.05.2023





Fundusze Europejskie
Program Regionalny



Rzeczpospolita
Polska



URZĄD MARSZAŁKOWSKI
WOJEWÓDZTWA POMORSKIEGO

Unia Europejska
Europejski Fundusz Społeczny



Dziękujemy za uwagę

databot

PBPR
POMORSKIE BIURO PLANOWANIA REGIONALNEGO